

№ 22.07.2022 № АГ-1507-П

приложение 1  
ПОСТАНОВЛЕНИЕМ  
АДМИНИСТРАЦИИ  
Г. МИНУСИНСКА

ОПИСАНИЕ МЕСТОПОЛОЖЕНИЯ ГРАНИЦ

Публичный сервитут в целях размещения объекта ЛЭП-0,4 кВ в составе объекта: "Строительство ЛЭП-0,4 кВ для электроснабжения объекта, расположенного по адресу: г. Минусинск, ул. Трегубенко, дом 55Б, строение 1, пом. 3"  
(наименование объекта, местоположение границ которого описано (далее - объект)

Раздел 1

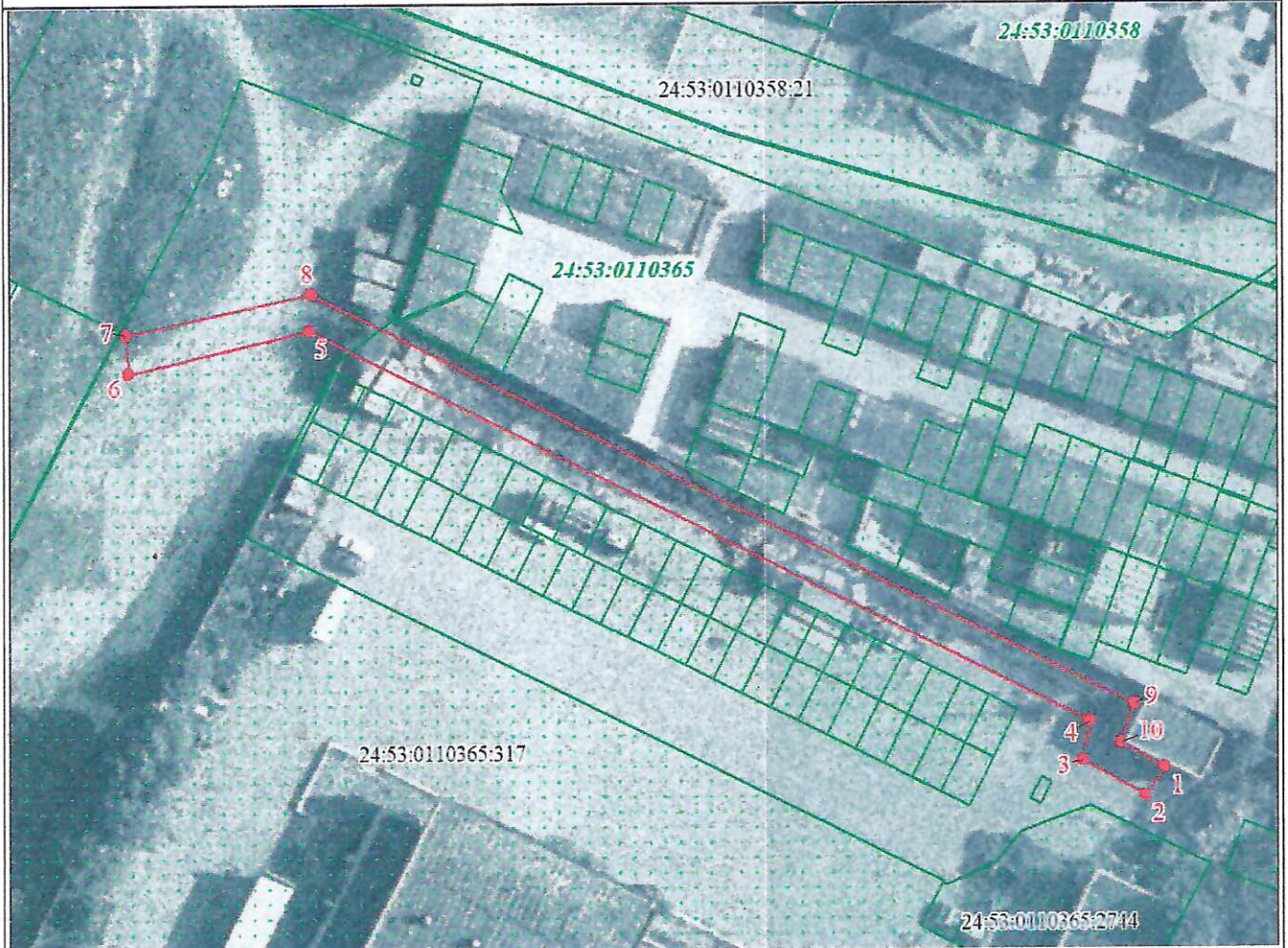
Сведения об объекте		
№ п/п	Характеристики объекта	Описание характеристик
1	2	3
1	Местоположение объекта	Красноярский край, г. Минусинск
2	Площадь объекта ± величина погрешности определения площади ( $P \pm \Delta P$ ), м <sup>2</sup>	532 ± 8
3	Иные характеристики объекта	Установить публичный сервитут на основании ходатайства Акционерного общества «Красноярская региональная энергетическая компания» (660049, Российская Федерация, г. Красноярск, пр.Мира,, д. 10, пом.55, ОГРН 1152468001773, ИНН 2460087269) в целях размещения объекта ЛЭП-0,4 кВ в составе объекта: «Строительство ЛЭП-0,4 кВ для электроснабжения объекта, расположенного по адресу: г. Минусинск, ул. Трегубенко, дом 55Б, строение 1, пом. 3», в границах кадастрового квартала 24:53:0110365 и в границах земельного участка 24:53:0110365:317, площадью 532 кв.м, сроком на 10 лет.

Раздел 2

Сведения о местоположении границ объекта					
1. Система координат МСК 167					
2. Сведения о характерных точках границ объекта					
Обозначение характерных точек границ	Координаты, м		Метод определения координат характерной точки	Средняя квадратическая погрешность положения характерной точки (Mt), м	Описание обозначения точки на местности (при наличии)
	X	Y			
1	2	3	4	5	6
1	374441.55	20276.89	Аналитический метод	0.1	-
2	374438.44	20274.69	Аналитический метод	0.1	-
3	374442.52	20267.47	Аналитический метод	0.1	-
4	374446.98	20268.44	Аналитический метод	0.1	-
5	374493.63	20180.81	Аналитический метод	0.1	-
6	374489.19	20160.23	Аналитический метод	0.1	-
7	374493.63	20160.05	Аналитический метод	0.1	-
8	374497.74	20181.11	Аналитический метод	0.1	-
9	374448.81	20273.58	Аналитический метод	0.1	-
10	374444.52	20271.88	Аналитический метод	0.1	-
1	374441.55	20276.89	Аналитический метод	0.1	-
3. Сведения о характерных точках части (частей) границы объекта					
Обозначение характерных точек части границы	Координаты, м		Метод определения координат характерной точки	Средняя квадратическая погрешность положения характерной точки (Mt), м	Описание обозначения точки на местности (при наличии)
	X	Y			
1	2	3	4	5	6
-	-	-	-	-	-



Схема расположения границ публичного сервитута



Масштаб 1:1000

Используемые условные знаки и обозначения:

	Характерная точка границы публичного сервитута
	Надписи номеров характерных точек границы публичного сервитута
	Граница публичного сервитута
	Граница кадастрового квартала
	Обозначение кадастрового квартала
	Существующая часть границы, имеющиеся в ЕГРН сведения о которой достаточны для определения ее местоположения
	Надписи кадастрового номера земельного участка
	Существующая часть границы объекта капитального строительства, имеющаяся в ЕГРН сведения о которой достаточны для определения ее местоположения

Подпись \_\_\_\_\_ Леонович Ю. Е.

Место для ~~оттисков~~ подписи (при наличии) лица, составившего описание местоположения границ объекта



Дата 09.06.2022г.

### Схема границ прилегающей территории

Публичный сервитут в целях размещения объекта ЛЭП-0,4 кВ в составе объекта: "Строительство ЛЭП-0,4 кВ для электроснабжения объекта, расположенного по адресу: г. Минусинск, ул. Трегубенко, дом 55Б, строение 1, пом. 3"

(наименование объекта, местоположение границ которого описано (далее - объект))

#### Раздел 1

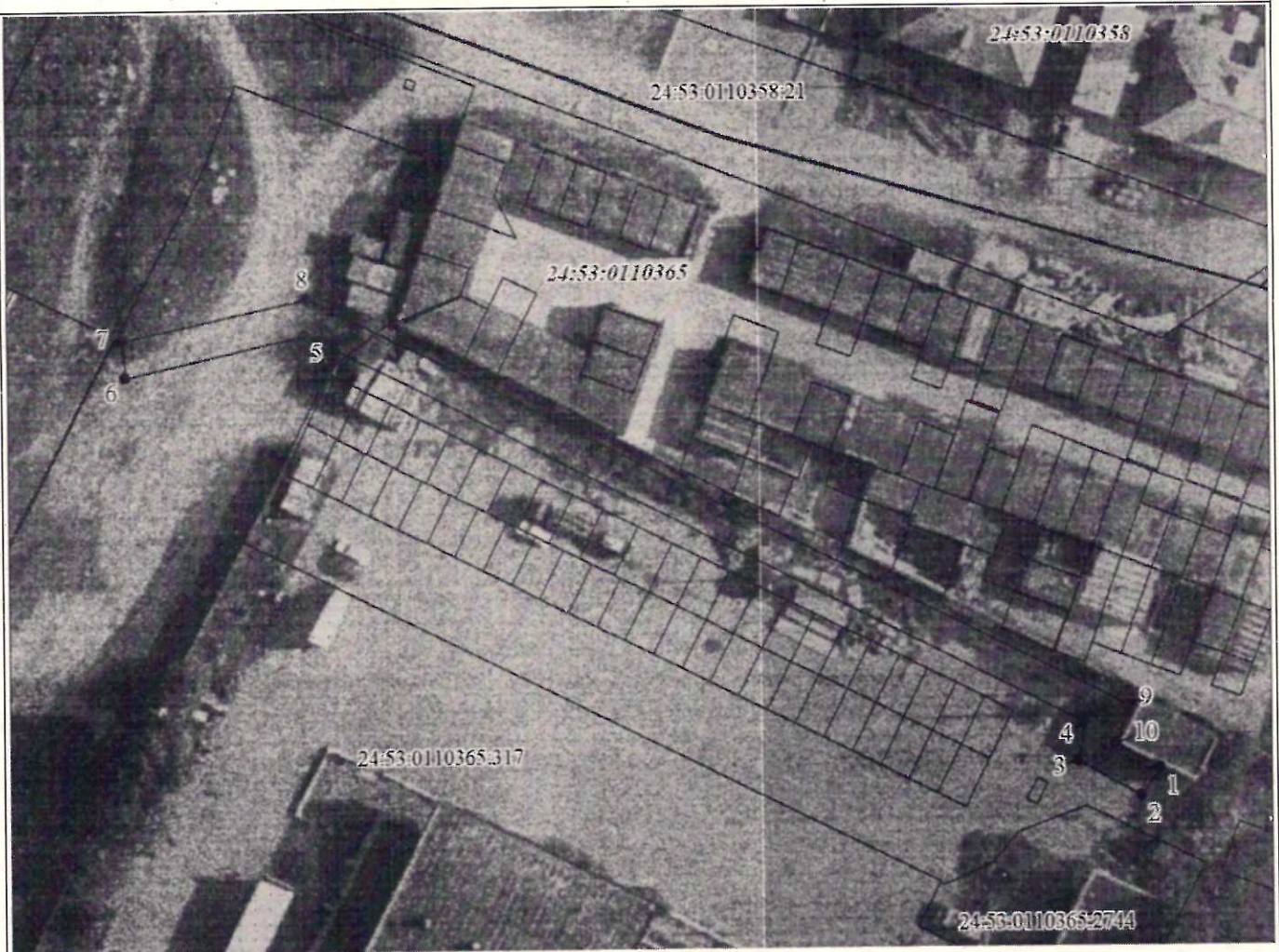
Сведения об объекте		
N п/п	Характеристики объекта	Описание характеристик
1	2	3
1	Местоположение объекта	Красноярский край, г. Минусинск
2	Площадь объекта ± величина погрешности определения площади (P ± ΔP), м <sup>2</sup>	532 ± 8
3	Иные характеристики объекта	Установить публичный сервитут на основании ходатайства Акционерного общества «Красноярская региональная энергетическая компания» (660049, Российская Федерация, г. Красноярск, пр. Мира, д. 10, пом. 55, ОГРН 1152468001773, ИНН 2460087269) в целях размещения объекта ЛЭП-0,4 кВ в составе объекта: «Строительство ЛЭП-0,4 кВ для электроснабжения объекта, расположенного по адресу: г. Минусинск, ул. Трегубенко, дом 55Б, строение 1, пом. 3», в границах кадастрового квартала 24:53:0110365 и в границах земельного участка 24:53:0110365:317, площадью 532 кв.м, сроком на 10 лет.

#### Раздел 2

Сведения о местоположении границ объекта					
1. Система координат МСК 167					
2. Сведения о характерных точках границ объекта					
Обозначение характерных точек границ	Координаты, м		Метод определения координат характерной точки	Средняя квадратическая погрешность положения характерной точки (Mt), м	Описание обозначения точки на местности (при наличии)
	X	Y			
1	2	3	4	5	6
1	374441.55	20276.89	Аналитический метод	0.1	-
2	374438.44	20274.69	Аналитический метод	0.1	-
3	374442.52	20267.47	Аналитический метод	0.1	-
4	374446.98	20268.44	Аналитический метод	0.1	-
5	374493.63	20180.81	Аналитический метод	0.1	-
6	374489.19	20160.23	Аналитический метод	0.1	-
7	374493.63	20160.05	Аналитический метод	0.1	-
8	374497.74	20181.11	Аналитический метод	0.1	-
9	374448.81	20273.58	Аналитический метод	0.1	-
10	374444.52	20271.88	Аналитический метод	0.1	-
1	374441.55	20276.89	Аналитический метод	0.1	-



Схема расположения границ публичного сервитута



Масштаб 1:1000

Используемые условные знаки и обозначения:

	Характерная точка границы публичного сервитута
	Надписи номеров характерных точек границы публичного сервитута
	Граница публичного сервитута
	Граница кадастрового квартала
	Обозначение кадастрового квартала
	Существующая часть границы, имеющиеся в ЕГРН сведения о которой достаточны для определения ее местоположения
	Надписи кадастрового номера земельного участка
	Существующая часть границы объекта капитального строительства, имеющаяся в ЕГРН сведения о которой достаточны для определения ее местоположения

Подпись



Леонович Ю. Е.

Место для оттиска печати (при наличии) лица, составившего описание местоположения границ объекта

Дата 09.06.2022г.