

| Сведения о местоположении границ объекта | | | | | |
|---|---------------|----------|--|--|--|
| 1. Система координат МСК167 (зона4) | | | | | |
| 2. Сведения о характерных точках границ объекта | | | | | |
| Обозначение характерных точек границ | Координаты, м | | Метод определения координат характерной точки | Средняя квадратическая погрешность положения характерной точки (Мт), м | Описание обозначения точки на местности (при наличии) |
| | X | Y | | | |
| 1 | 2 | 3 | 4 | 5 | 6 |
| 1 | 376303.11 | 21059.95 | Метод спутниковых геодезических измерений (определений) | 0.1 | - |
| 2 | 376289.28 | 21052.57 | Метод спутниковых геодезических измерений (определений) | 0.1 | - |
| 3 | 376283.51 | 21049.83 | Метод спутниковых геодезических измерений (определений) | 0.1 | - |
| 4 | 376277.23 | 21045.39 | Метод спутниковых геодезических измерений (определений) | 0.1 | - |
| 5 | 376269.86 | 21036.82 | Метод спутниковых геодезических измерений (определений) | 0.1 | - |
| 6 | 376265.12 | 21026.07 | Метод спутниковых геодезических измерений (определений) | 0.1 | - |
| 7 | 376263.46 | 21021.24 | Метод спутниковых геодезических измерений (определений) | 0.1 | - |
| 8 | 376261.01 | 21012.34 | Метод спутниковых геодезических измерений (определений) | 0.1 | - |
| 9 | 376266.76 | 21006.08 | Метод спутниковых геодезических измерений (определений) | 0.1 | - |
| 10 | 376266.53 | 21004.56 | Метод спутниковых геодезических измерений (определений) | 0.1 | - |
| 11 | 376268.56 | 21004.18 | Метод спутниковых геодезических измерений (определений) | 0.1 | - |
| 12 | 376268.85 | 21006.77 | Метод спутниковых геодезических измерений (определений) | 0.1 | - |

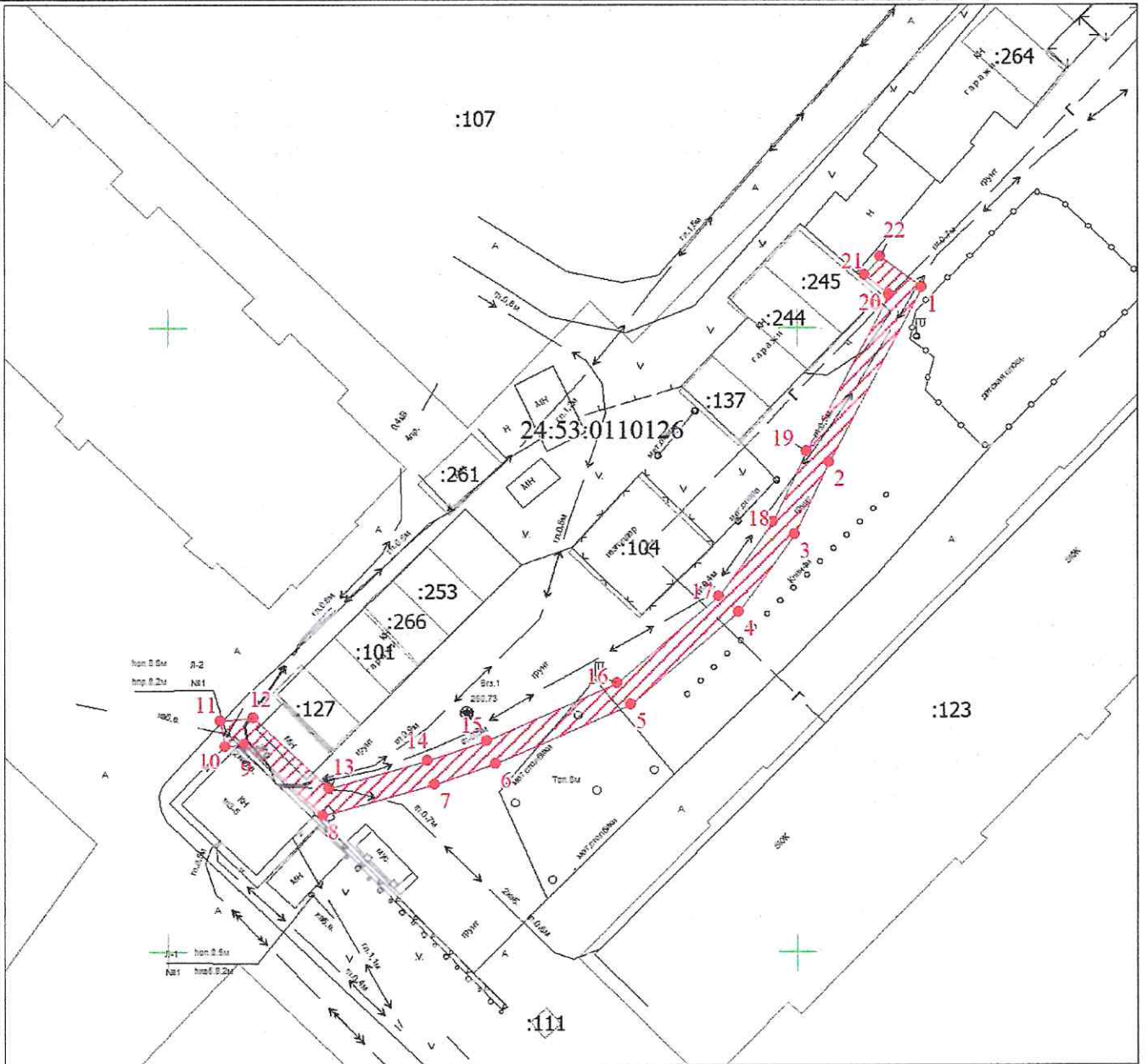
Сведения о местоположении границ объекта

1. Система координат МСК167 (зона4)

2. Сведения о характерных точках границ объекта

| Обозначение характерных точек границ | Координаты, м | | Метод определения координат характерной точки | Средняя квадратическая погрешность положения характерной точки (M _t), м | Описание обозначения точки на местности (при наличии) |
|--|---------------|----------|--|---|--|
| | X | Y | | | |
| 13 | 376263.19 | 21012.84 | Метод спутниковых геодезических измерений (определений) | 0.1 | - |
| 14 | 376265.38 | 21020.67 | Метод спутниковых геодезических измерений (определений) | 0.1 | - |
| 15 | 376267.01 | 21025.39 | Метод спутниковых геодезических измерений (определений) | 0.1 | - |
| 16 | 376271.58 | 21035.75 | Метод спутниковых геодезических измерений (определений) | 0.1 | - |
| 17 | 376278.49 | 21043.83 | Метод спутниковых геодезических измерений (определений) | 0.1 | - |
| 18 | 376284.52 | 21048.09 | Метод спутниковых геодезических измерений (определений) | 0.1 | - |
| 19 | 376290.16 | 21050.78 | Метод спутниковых геодезических измерений (определений) | 0.1 | - |
| 20 | 376302.54 | 21057.34 | Метод спутниковых геодезических измерений (определений) | 0.1 | - |
| 21 | 376304.12 | 21055.39 | Метод спутниковых геодезических измерений (определений) | 0.1 | - |
| 22 | 376305.57 | 21056.62 | Метод спутниковых геодезических измерений (определений) | 0.1 | - |
| 1 | 376303.11 | 21059.95 | Метод спутниковых геодезических измерений (определений) | 0.1 | - |

План границ объекта



Масштаб 1:500

Используемые условные знаки и обозначения:

- Характерная точка границы объекта землеустройства
- 1 Надписи номеров характерных точек границы объекта землеустройства
- Граница объекта землеустройства
- Граница кадастрового квартала
- 53:0110126 Обозначение кадастрового квартала
- Существующая часть границы, имеющиеся в ЕГРН сведения о которой достаточны для определения ее местоположения
- :10 Надписи кадастрового номера земельного участка

ОПИСАНИЕ МЕСТОПОЛОЖЕНИЯ ГРАНИЦ

Публичный сервитут в целях размещения объекта электросетевого хозяйства ЛЭП 0,4 кВ в составе объекта: «Строительство ЛЭП-0,4 кВ для электроснабжения объектов (гаражей), расположенных по адресу: г. Минусинск, р-н ул. Ачинская, 29» с кадастровым номером 24:52:0110126:637 в границах кадастрового квартала 24:53:0110126
(наименование объекта, местоположение границ которого описано (далее - объект))

| Сведения об объекте | | | | | |
|---|---|----------|---|--|---|
| N п/п | Характеристики объекта | | | Описание характеристик | |
| 1 | 2 | | | 3 | |
| 1 | Местоположение объекта | | | Красноярский край, Минусинск г | |
| 2 | Площадь объекта ± величина погрешности определения площади ($P \pm \Delta P$), м ² | | | 157 ± 4 | |
| 3 | Иные характеристики объекта | | | Публичный сервитут в целях размещения объекта электросетевого хозяйства ЛЭП 0,4 кВ в составе объекта: «Строительство ЛЭП-0,4 кВ для электроснабжения объектов (гаражей), расположенных по адресу: г. Минусинск, р-н ул. Ачинская, 29» с кадастровым номером 24:52:0110126:637 в границах кадастрового квартала 24:53:0110126 | |
| Сведения о местоположении границ объекта | | | | | |
| 1. Система координат МСК167 (зона4) | | | | | |
| 2. Сведения о характерных точках границ объекта | | | | | |
| Обозначение характерных точек границ | Координаты, м | | Метод определения координат характерной точки | Средняя квадратическая погрешность положения характерной точки (Mt), м | Описание обозначения точки на местности (при наличии) |
| | X | Y | | | |
| 1 | 2 | 3 | 4 | 5 | 6 |
| 1 | 376303.11 | 21059.95 | Метод спутниковых геодезических измерений (определений) | 0.1 | - |
| 2 | 376289.28 | 21052.57 | Метод спутниковых геодезических измерений (определений) | 0.1 | - |
| 3 | 376283.51 | 21049.83 | Метод спутниковых геодезических измерений (определений) | 0.1 | - |
| 4 | 376277.23 | 21045.39 | Метод спутниковых геодезических измерений (определений) | 0.1 | - |
| 5 | 376269.86 | 21036.82 | Метод спутниковых геодезических измерений (определений) | 0.1 | - |
| 6 | 376265.12 | 21026.07 | Метод спутниковых геодезических измерений (определений) | 0.1 | - |
| 7 | 376263.46 | 21021.24 | Метод спутниковых геодезических измерений (определений) | 0.1 | - |
| 8 | 376261.01 | 21012.34 | Метод спутниковых геодезических измерений (определений) | 0.1 | - |