



# МИНУСИНСК ОФИЦИАЛЬНЫЙ

03 октября 2023г. № 78/2

Распространяется бесплатно

Основан в декабре 2015г.

## В этом выпуске:

- Постановление № АГ-2037-п от 29.09.2023 об установлении публичного сервитута

### РОССИЙСКАЯ ФЕДЕРАЦИЯ АДМИНИСТРАЦИЯ ГОРОДА МИНУСИНСКА КРАСНОЯРСКОГО КРАЯ

#### ПОСТАНОВЛЕНИЕ

29.09.2023

№ АГ-2037-п

#### Об установлении публичного сервитута

В соответствии с Земельным кодексом Российской Федерации от 25.10.2001 № 136-ФЗ, федеральными законами от 25.10.2001 № 137-ФЗ «О введении в действие Земельного кодекса Российской Федерации», от 06.10.2003 № 131-ФЗ «Об общих принципах организации местного самоуправления в Российской Федерации», Уставом городского округа город Минусинск Красноярского края, ходатайства об установлении публичного сервитута от 31.08.2023г., исх. № 020/10641, вх. № АГ-8644-вх от 01.09.2023 от акционерного общества «Красноярская региональная энергетическая компания», ПОСТАНОВЛЯЮ:

1. Утвердить границы публичного сервитута на земли, категория земель – земли населенных пунктов, общей площадью 346 кв.м (из них: 37 кв.м – на земли, находящиеся в частной собственности; 309 кв.м – на земли, находящиеся в государственной собственности право на которые не разграничено), в границах земельных участков с кадастровыми номерами 24:53:0110363:108, 24:53:0110363:281 (входит в единое землепользование 24:53:0000000:66), 24:53:0110363:80, 24:53:0110363:104, и в границах кадастрового квартала 24:53:0110363, согласно описания местоположения граници публичного сервитута (приложение 1).

2. Установить публичный сервитут на основании ходатайства акционерного общества «Красноярская региональная энергетическая компания» (660049, Красноярский край, г.Красноярск, пр.Мира, д.10, пом.55, ОГРН 1152468001773, ИНН 2460087269) на земли, общей площадью 346 кв.м (из них: 37 кв.м – на земли, находящиеся в частной собственности; 309 кв.м – на земли, находящиеся в государственной собственности право на которые не разграничено), в целях размещения ВЛ-0,4 кВ с кадастровым номером 24:53:0110363:3813 в составе объекта: «Строительство ЛЭП-0,4 кВ, РЩ-0,4 кВ для электроснабжения гаражей в районе ул. Народная, 21 в г. Минусинске», в границах земельных участков с кадастровыми номерами 24:53:0110363:108, 24:53:0110363:281 (входит в единое землепользование 24:53:0000000:66), 24:53:0110363:80, 24:53:0110363:104, и в границах кадастрового квартала 24:53:0110363, сроком на 49 лет.

3. Утвердить схему границ прилегающей территории, общей площадью 346 кв.м (из них: 37 кв.м – на земли, находящиеся в частной собственности; 309 кв.м – на земли, находящиеся в государственной собственности право на которые не разграничено), в границах земельных участков с кадастровыми номерами 24:53:0110363:108, 24:53:0110363:281 (входит в единое землепользование 24:53:0000000:66), 24:53:0110363:80,



24:53:0110363:104, и в границах кадастрового квартала 24:53:0110363 (приложение 2).

4. Плата за публичный сервитут в отношении земельного участка устанавливается в размере 0,01 процента кадастровой стоимости (K.S.ср.ур. \* Sz.y. \* 0.01%, и составляет: 814,10 руб. \* 309 кв.м\*0,01% = 25,16 руб.).

Установить размер платы за публичный сервитут в размере 25 руб. 16 коп. (двадцать пять рублей шестнадцать копеек) в год (ст.39.46 ЗК РФ).

5. Акционерному обществу «Красноярская региональная энергетическая компания» в установленном законом порядке обеспечить проведение работ при осуществлении деятельности, для обеспечения которой устанавливается публичный сервитут.

6. Акционерное общество «Красноярская региональная энергетическая компания» вправе:

6.1 приступить к осуществлению публичного сервитута после внесения сведений о публичном сервитуте в Единый государственный реестр недвижимости и внесения платы за публичный сервитут;

6.2 в установленных границах публичного сервитута осуществлять в соответствии с требованиями законодательства Российской Федерации деятельность, для обеспечения которой установлен публичный сервитут.

7. Муниципальному казенному учреждению города Минусинска «Землеустройство и градостроительство» (Атаманенко) обеспечить в установленном законом порядке:

7.1 опубликование настоящего постановления в печатном средстве муниципального образования город Минусинск - «Минусинск официальный» и размещение его на официальном сайте Российской Федерации в сети «Интернет» и на официальном сайте муниципального образования город Минусинск;

7.2 направить копию решения пользователю и правообладателю земельного участка, в отношении которых принято решение об установлении публичного сервитута

7.3 направить копию решения об установлении публичного сервитута в орган регистрации прав.

8. Контроль за выполнением постановления возложить на первого заместителя Главы города Стрельцова Д.Н.

9. Постановление вступает в силу со дня подписания.

**А.О. ПЕРВУХИН,**  
Глава города.

Приложение 1 к постановлению  
Администрации города Минусинска  
*29.09.2023* № *АТ-2034-П*

### ГРАФИЧЕСКОЕ ОПИСАНИЕ

местоположения границ населенных пунктов, территориальных зон, особо охраняемых  
природных территорий, зон с особыми условиями использования территории

Публичный сервитут в целях размещения ВЛ-0,4 кВ с кадастровым номером 24:53:0110363:3813 в составе объекта:  
«Строительство ЛЭП-0,4 кВ, РЦ-0,4 кВ для электроснабжения гаражей в районе ул. Народная, 21 в г. Минусинске»

(наименование объекта, местоположение границ которого описано (далее - объект)

#### Раздел 1

Сведения об объекте		
№ п/п	Характеристики объекта	Описание характеристик
1	2	3
1	Местоположение объекта	Красноярский край, Минусинск г
2	Площадь объекта ± величина погрешности определения площади ( $P \pm \Delta P$ ), м <sup>2</sup>	346 ± 7
3	Иные характеристики объекта	Установить публичный сервитут на основании ходатайства акционерного общества «Красноярская региональная энергетическая компания» (660049, Красноярский край, город Красноярск, Мира проспект, дом 10, пом. 55, ОГРН 1152468001773, ИНН 2460087269) в целях размещения ВЛ-0,4 кВ с кадастровым номером 24:53:0110363:3813 в составе объекта: «Строительство ЛЭП-0,4 кВ, РЦ-0,4 кВ для электроснабжения гаражей в районе ул. Народная, 21 в г. Минусинске», площадью 346 кв.м, в границах земельных участков 24:53:0110363:108, 24:53:0110363:281 (входит в единое землепользование 24:53:0000000:66), 24:53:0110363:80, 24:53:0110363:104, и в границах кадастрового квартала 24:53:0110363, сроком на 49 лет.

#### Раздел 2

Сведения о местоположении границ объекта					
1. Система координат МСК 167					
2. Сведения о характерных точках границ объекта					
Обозначение характерных точек границ	Координаты, м		Метод определения координат характерной точки	Средняя квадратическая погрешность положения характерной точки (Mt), м	Описание обозначения точки на местности (при наличии)
	X	Y			
1	2	3	4	5	6
1	374856.57	19047.80	Аналитический метод	0.1	-
2	374855.59	19049.53	Аналитический метод	0.1	-
3	374860.55	19052.52	Аналитический метод	0.1	-
4	374860.77	19052.13	Аналитический метод	0.1	-
5	374862.35	19053.09	Аналитический метод	0.1	-
6	374867.11	19055.97	Аналитический метод	0.1	-
7	374870.53	19058.05	Аналитический метод	0.1	-
8	374870.75	19057.70	Аналитический метод	0.1	-
9	374876.89	19068.19	Аналитический метод	0.1	-
10	374889.13	19075.38	Аналитический метод	0.1	-
11	374893.94	19094.80	Аналитический метод	0.1	-
12	374892.24	19093.53	Аналитический метод	0.1	-
13	374890.15	19096.26	Аналитический метод	0.1	-

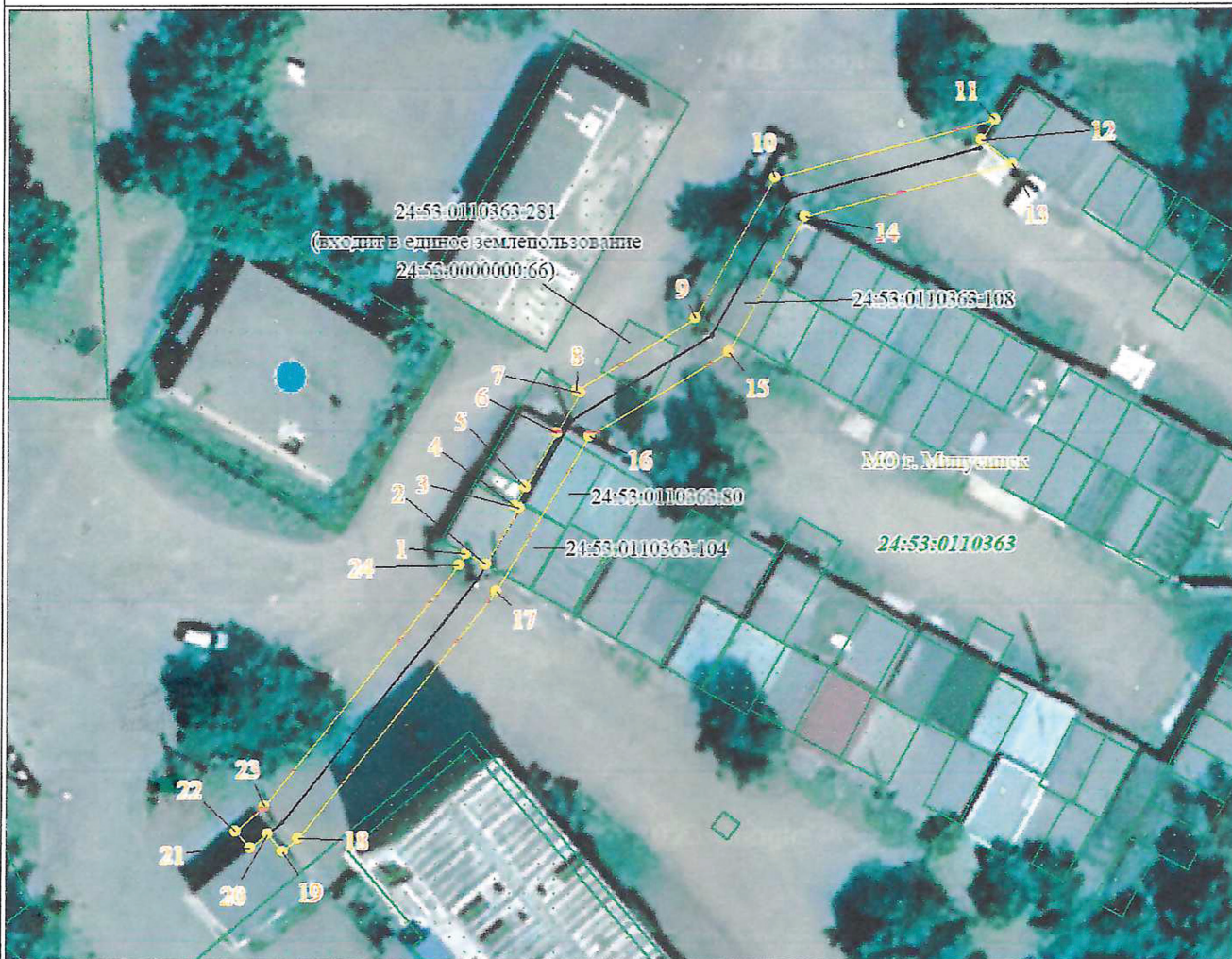






Раздел 4

Схема расположения границ публичного сервитута



Масштаб 1:600

Используемые условные знаки и обозначения:

	Характерная точка границы публичного сервитута
	Надписи номеров характерных точек границы публичного сервитута
	Граница публичного сервитута
	Граница кадастрового квартала
	Обозначение кадастрового квартала
	Существующая часть границы, имеющиеся в ЕГРН сведения о которой достаточны для определения ее местоположения
	Надписи кадастрового номера земельного участка
	Существующая часть границы объекта капитального строительства, имеющаяся в ЕГРН сведения о которой достаточны для определения ее местоположения

Подпись \_\_\_\_\_ Леонович Ю. Е.

Место для отпечатка печати (при наличии) лица, составившего описание местоположения границ объекта



Дата 02.08.2023 г.



Приложение 2 к постановлению  
Администрации города Минусинска  
*29.09.2023* № *АТ-2034-П*

СХЕМА ГРАНИЦ ПРИЛЕГАЮЩЕЙ ТЕРРИТОРИИ

в целях размещения ВЛ-0,4 кВ с кадастровым номером 24:53:0110363:3813 в составе объекта: «Строительство ЛЭП-0,4 кВ, РЩ-0,4 кВ для электроснабжения гаражей в районе ул. Народная, 21 в г. Минусинске»

(наименование объекта, местоположение границ которого описано (далее - объект)

Раздел 1

Сведения об объекте		
№ п/п	Характеристики объекта	Описание характеристик
1	2	3
1	Местоположение объекта	Красноярский край, Минусинск г
2	Площадь объекта ± величина погрешности определения площади (P ± ΔP), м <sup>2</sup>	346 ± 7
3	Иные характеристики объекта	на основании ходатайства акционерного общества «Красноярская региональная энергетическая компания» (660049, Красноярский край, город Красноярск, Мира проспект, дом 10, пом. 55, ОГРН 1152468001773, ИНН 2460087269) в целях размещения ВЛ-0,4 кВ с кадастровым номером 24:53:0110363:3813 в составе объекта: «Строительство ЛЭП-0,4 кВ, РЩ-0,4 кВ для электроснабжения гаражей в районе ул. Народная, 21 в г. Минусинске», площадью 346 кв.м, в границах земельных участков 24:53:0110363:108, 24:53:0110363:281 (входит в единое землепользование 24:53:0000000:66), 24:53:0110363:80, 24:53:0110363:104, и в границах кадастрового квартала 24:53:0110363, сроком на 49 лет.

Раздел 2

Сведения о местоположении границ объекта					
1. Система координат МСК 167					
2. Сведения о характерных точках границ объекта					
Обозначение характерных точек границ	Координаты, м		Метод определения координат характерной точки	Средняя квадратическая погрешность положения характерной точки (Mt), м	Описание обозначения точки на местности (при наличии)
	X	Y			
1	2	3	4	5	6
1	374856.57	19047.80	Аналитический метод	0.1	-
2	374855.59	19049.53	Аналитический метод	0.1	-
3	374860.55	19052.52	Аналитический метод	0.1	-
4	374860.77	19052.13	Аналитический метод	0.1	-
5	374862.35	19053.09	Аналитический метод	0.1	-
6	374867.11	19055.97	Аналитический метод	0.1	-
7	374870.53	19058.05	Аналитический метод	0.1	-
8	374870.75	19057.70	Аналитический метод	0.1	-
9	374876.89	19068.19	Аналитический метод	0.1	-
10	374889.13	19075.38	Аналитический метод	0.1	-
11	374893.94	19094.80	Аналитический метод	0.1	-
12	374892.24	19093.53	Аналитический метод	0.1	-
13	374890.15	19096.26	Аналитический метод	0.1	-
14	374885.65	19077.98	Аналитический метод	0.1	-
15	374873.97	19071.11	Аналитический метод	0.1	-

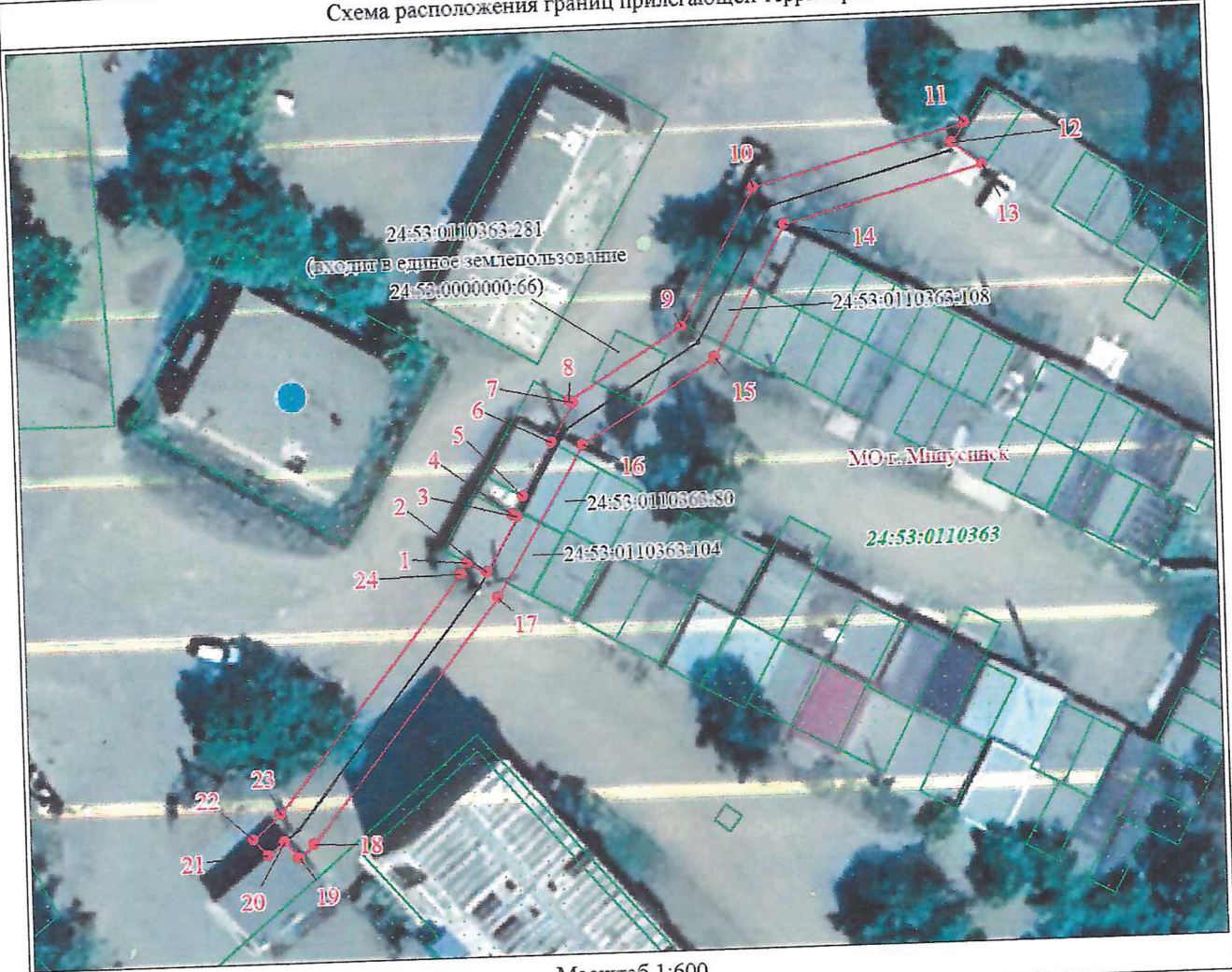






Раздел 4

Схема расположения границ прилегающей территории



Масштаб 1:600

Используемые условные знаки и обозначения:

	Характерная точка границы публичного сервитута
	Надписи номеров характерных точек границы публичного сервитута
	Граница публичного сервитута
	Граница кадастрового квартала
	Обозначение кадастрового квартала
	Существующая часть границы, имеющиеся в ЕГРН сведения о которой достаточны для определения ее местоположения
	Надписи кадастрового номера земельного участка
	Существующая часть границы объекта капитального строительства, имеющаяся в ЕГРН сведения о которой достаточны для определения ее местоположения

Подпись Леонович Ю. Е.

Место для отпечатка печати (при наличии) лица, составившего описание местоположения границ объекта



Дата 02.08.2023 г.



## Места распространения печатного средства массовой информации «Минусинск официальный»

- Минусинский городской Совет депутатов – ул. Гоголя, 68;
- Администрация г. Минусинска – ул. Гоголя, 68;
- Контрольно-счетная палата г. Минусинска – ул. Гоголя, 68;
- Минусинская межрайонная прокуратура – ул. Октябрьская, 41;
- Архив г. Минусинска - ул. Ленина, 68;
- Центральная городская библиотека – ул. Народная, 74;
- Городская библиотека им. А. Т. Черкасова - ул. Штабная 14;
- Минусинская местная общественная организация ветеранов (пенсионеров) войны, труда, Вооруженных сил и правоохранительных органов - ул. Октябрьская, 79;



«Минусинск официальный»	Учредители: Минусинский городской совет депутатов, Администрация города Минусинска	Адрес редакции и издательства: 662600, г.Минусинск, ул.Гоголя, 68 Телефоны: 2-19-18, 2-05-37 Эл. почта: smir@adm.n.kristel.ru	Тираж 8 экз.
----------------------------	--	--	--------------