

Приложение
к постановлению Администрации
города Минусинска
от _____ № _____

Муниципальное унитарное предприятие
города Минусинска «ЗЕМЛИ ГОРОДА»

**Проект межевания территории муниципального образования
город Минусинск,
район гаражного массива, проезд Текстильный**

Проект межевания территории
(ПМ)

г. Минусинск
2019 г.

Муниципальное унитарное предприятие
города Минусинска «ЗЕМЛИ ГОРОДА»

**Проект межевания территории муниципального образования
город Минусинск,
район гаражного массива, проезд Текстильный**

Проект межевания территории
(ПМ)

Основная (утверждаемая) часть проекта межевания
Материалы по обоснованию проекта межевания

Директор МУП «Земли города»

А.И. Целуев

г. Минусинск
2019 г.

Содержание

1. Общие данные.
2. Перечень и сведения о площади образуемых земельных участков, в том числе возможные способы образования.
3. Каталог координат, концевых и поворотных точек образованных земельных участков.
4. Каталог координат концевых и поворотных точек красных линий.
5. Каталог координат поворотных точек территории, в отношении которой разрабатывается проект межевания.
6. Чертеж проекта межевания территории.
7. Чертеж материалов по обоснованию проекта межевания территории.

					<i>Проект межевания территории муниципального образования город Минусинск, район гаражного массива, проезд</i>		
<i>Изм.</i>	<i>Лист</i>	<i>№ докум.</i>	<i>Подпись</i>	<i>Дата</i>	<i>Текстильный</i>		
<i>Разраб.</i>	<i>Липунцов</i>				<i>Лит.</i>	<i>Лист</i>	<i>Листов</i>
						2	9
					<i>Общие данные</i>		
					МУП «ЗЕМЛИ ГОРОДА» Г. Минусинск СРО-П-009-05062009		

1. Общие данные

Проектируемые участки находятся на территории кадастрового квартала с кадастровым номером №24:53:0110324, №24:53:0110381 Красноярский край г. Минусинск, район гаражного массива, проезд Текстильный.

Проект межевания выполнен на основании постановления администрации города Минусинска № АГ – 838-п от 27.05.2019 г.

Проектируемые участки находятся в юго-западной части жилого района города Минусинска.

Общая площадь проектируемой территории составляет:

1. Участок 1	190,4 м ²
2. Участок 2	133,0 м ²
3. Участок 3	148,0 м ²
4. Участок 4	100,0 м ²
5. Участок 5	100,0 м ²
6. Участок 6	100,0 м ²
7. Участок 7	121,7 м ²
8. Участок 8	173,3 м ²
9. Участок 9	100,0 м ²
10. Участок 10	100,0 м ²
11. Участок 11	100,0 м ²
12. Участок 12	100,0 м ²
13. Участок 13	100,0 м ²
14. Участок 14	100,0 м ²
15. Участок 15	100,0 м ²

Категория земель образуемых участков: Земли населенных пунктов.

Вид разрешенного использования образуемых земельных участков: гаражи, автостоянки для постоянного хранения автомобилей.

В качестве исходных данных использованы топографические и электронные карты города Минусинска.

Система координат – местная зона № 167.

					<i>Проект межевания территории муниципального образования город Минусинск, район гаражного массива, проезд Текстильный</i>		
<i>Изм.</i>	<i>Лист</i>	<i>№ докум.</i>	<i>Подпись</i>	<i>Дата</i>	<i>Текстильный</i>		
<i>Разраб.</i>	<i>Липунцов</i>				<i>Лит.</i>	<i>Лист</i>	<i>Листов</i>
						<i>3</i>	<i>9</i>
					<i>Общие данные</i>		
					МУП «ЗЕМЛИ ГОРОДА» Г. Минусинск СРО-П-009-05062009		

Таблица 2. - Перечень и сведения о площади образуемых земельных участков, в том числе возможные способы образования

№ образуемого земельного участка	Площадь образуемого земельного участка, S, м ²	Способ образования земельного участка
1	2	3
1	190,4	Перераспределение
2	133,0	Перераспределение
3	148,0	Образование
4	100,0	Образование
5	100,0	Образование
6	100,0	Образование
7	121,7	Образование
8	173,3	Образование
9	100,0	Образование
10	100,0	Образование
11	100,0	Образование
12	100,0	Образование
13	100,0	Образование
14	100,0	Образование
15	100,0	Образование

Таблица 3. – Каталог координат, конечных и поворотных точек образованных земельных участков

Участок № 1			
№ точки	Координаты, м		Средняя квадратическая погрешность положения характерной точки (Mt), м
	X	Y	
1	2	3	4
1	375247.07	18237.42	0,10
2	375240.35	18226.34	0,10
3	375240.20	18226.08	0,10
4	375227.66	18234.04	0,10
5	375235.07	18244.84	0,10
6	375236.77	18243.78	0,10
7	375237.82	18243.13	0,10
8	375244.10	18239.22	0,10
Участок № 2			
№ точки	Координаты, м		Средняя квадратическая погрешность положения характерной точки (Mt), м
	X	Y	
1	2	3	4
1	375210.63	18205.29	0,10
2	375213.23	18203.26	0,10
3	375209.40	18198.33	0,10
4	375206.71	18200.25	0,10
5	375206.33	18199.77	0,10
6	375201.60	18203.46	0,10
7	375201.81	18203.75	0,10
8	375193.45	18209.57	0,10
9	375197.85	18215.23	0,10
10	375205.89	18208.97	0,10
Участок № 3			
№ точки	Координаты, м		Средняя квадратическая погрешность положения характерной точки (Mt), м
	X	Y	
1	2	3	4
1	375193.45	18209.57	0,10
2	375177.06	18222.61	0,10
3	375181.27	18228.13	0,10
4	375197.85	18215.23	0,10

Участок № 4			
№ точки	Координаты, м		Средняя квадратическая погрешность положения характерной точки (Mt), м
	X	Y	
1	2	3	4
1	375166.77	18230.56	0,10
2	375171.01	18236.13	0,10
3	375160.05	18245.10	0,10
4	375155.61	18239.68	0,10
Участок № 5			
№ точки	Координаты, м		Средняя квадратическая погрешность положения характерной точки (Mt), м
	X	Y	
1	2	3	4
1	375155.61	18239.68	0,10
2	375160.05	18245.10	0,10
3	375148.99	18254.15	0,10
4	375144.56	18248.73	0,10
Участок № 6			
№ точки	Координаты, м		Средняя квадратическая погрешность положения характерной точки (Mt), м
	X	Y	
1	2	3	4
1	375144.56	18248.73	0,10
2	375148.99	18254.15	0,10
3	375137.93	18263.20	0,10
4	375133.50	18257.79	0,10
Участок № 7			
№ точки	Координаты, м		Средняя квадратическая погрешность положения характерной точки (Mt), м
	X	Y	
1	2	3	4
1	375133.50	18257.79	0,10
2	375137.93	18263.20	0,10
3	375124.48	18274.21	0,10
4	375120.05	18268.80	0,10
Участок № 8			
№ точки	Координаты, м		Средняя квадратическая погрешность положения характерной точки (Mt), м
	X	Y	
1	2	3	4
1	375117.46	18270.92	0,10
2	375121.83	18276.38	0,10
3	375102.58	18292.14	0,10
4	375098.39	18286.52	0,10

										Лист
										6
Изм.	Лист	№ докум.	Подпись	Дата						

Участок № 9			
№ точки	Координаты, м		Средняя квадратическая погрешность положения характерной точки (Mt), м
	X	Y	
1	2	3	4
1	375106.79	18297.23	0,10
2	375110.44	18301.86	0,10
3	375124.05	18291.74	0,10
4	375120.39	18287.10	0,10
Участок № 10			
№ точки	Координаты, м		Средняя квадратическая погрешность положения характерной точки (Mt), м
	X	Y	
1	2	3	4
1	375125.20	18283.52	0,10
2	375128.86	18288.16	0,10
3	375142.46	18278.04	0,10
4	375138.81	18273.40	0,10
Участок № 11			
№ точки	Координаты, м		Средняя квадратическая погрешность положения характерной точки (Mt), м
	X	Y	
1	2	3	4
1	375138.81	18273.40	0,10
2	375142.47	18278.03	0,10
3	375156.07	18267.92	0,10
4	375152.41	18263.28	0,10
Участок № 12			
№ точки	Координаты, м		Средняя квадратическая погрешность положения характерной точки (Mt), м
	X	Y	
1	2	3	4
1	375152.41	18263.28	0,10
2	375156.07	18267.92	0,10
3	375169.67	18257.80	0,10
4	375166.02	18253.16	0,10
Участок № 13			
№ точки	Координаты, м		Средняя квадратическая погрешность положения характерной точки (Mt), м
	X	Y	
1	2	3	4
1	375166.02	18253.16	0,10
2	375169.68	18257.80	0,10
3	375183.28	18247.68	0,10
4	375179.62	18243.04	0,10

Участок № 14			
№ точки	Координаты, м		Средняя квадратическая погрешность положения характерной точки (Mt), м
	X	Y	
1	2	3	4
1	375179.63	18243.04	0,10
2	375183.28	18247.68	0,10
3	375196.89	18237.56	0,10
4	375193.23	18232.92	0,10

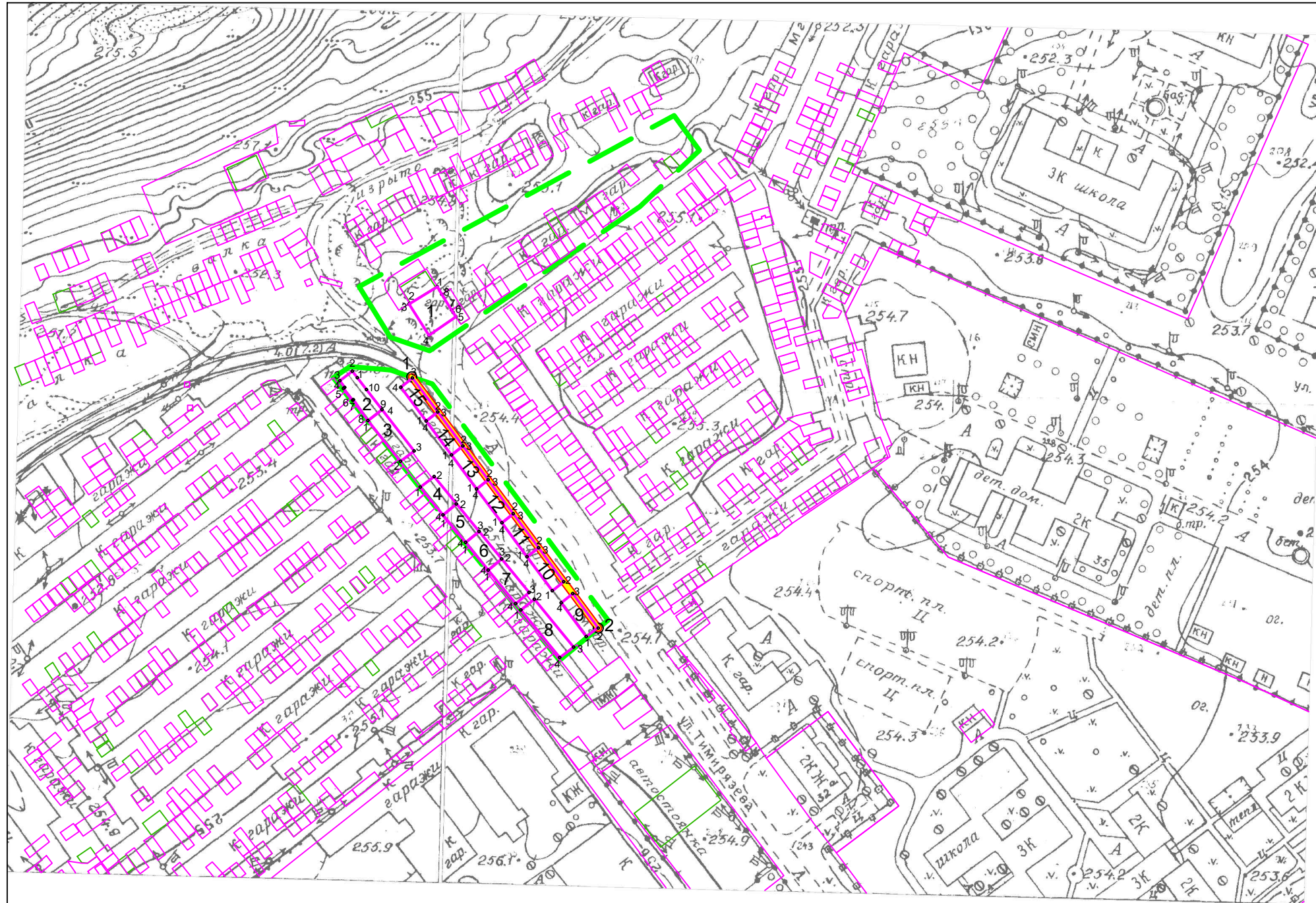
Участок № 15			
№ точки	Координаты, м		Средняя квадратическая погрешность положения характерной точки (Mt), м
	X	Y	
1	2	3	4
1	375193.23	18232.92	0,10
2	375196.89	18237.56	0,10
3	375210.49	18227.44	0,10
4	375206.84	18222.80	0,10

Таблица 4. - Каталог координат конечных и поворотных точек красных линий

№ точки	Координаты, м		Средняя квадратическая погрешность положения характерной точки (Mt), м
	X	Y	
1	2	3	4
1	375210.91	18227.13	0,10
2	375110.21	18302.04	0,10

Таблица 5. - Перечень координат характерных точек территории, в отношении которой разрабатывается проект межевания

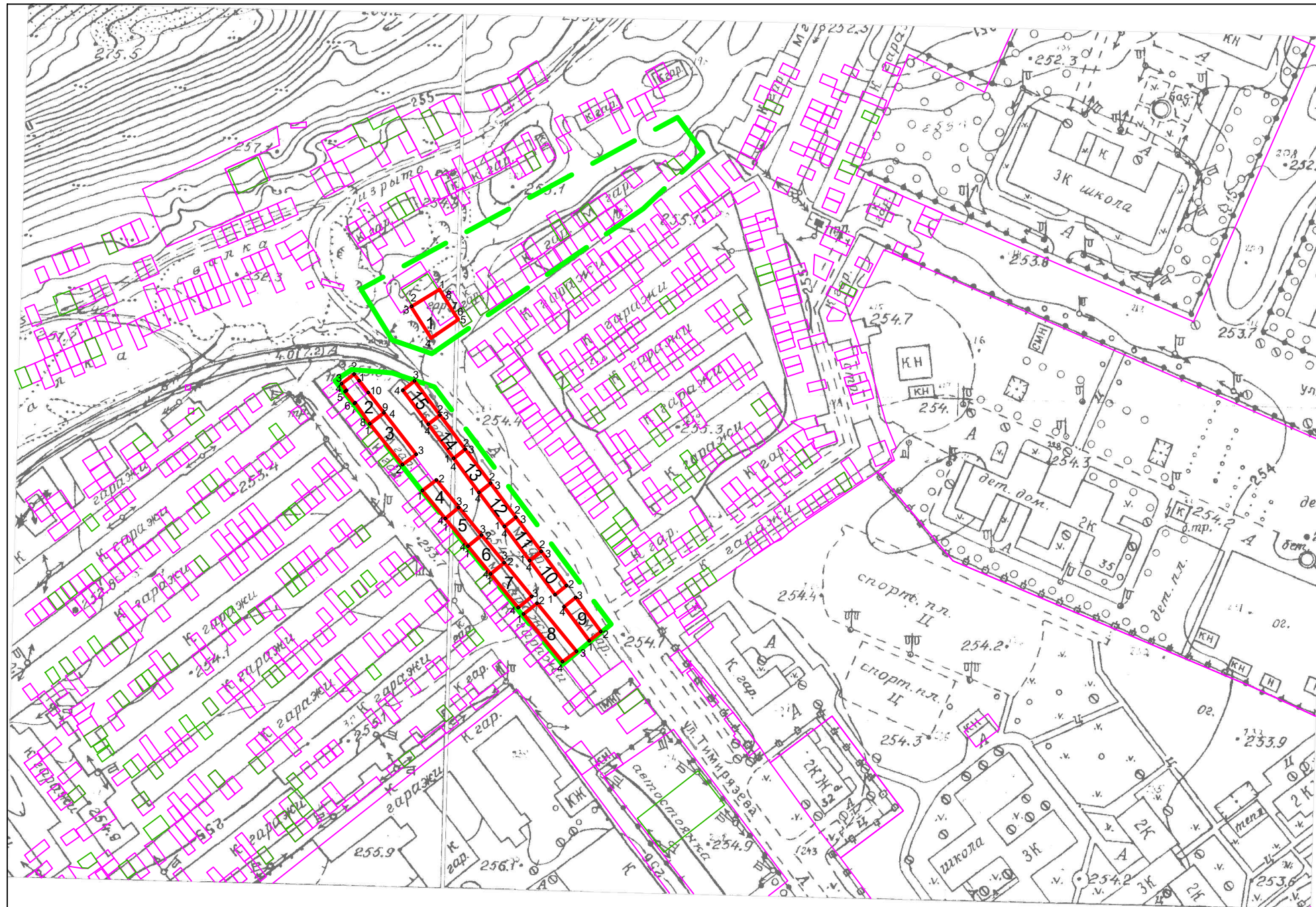
Территория № 1			
№ точки	Координаты, м		Средняя квадратическая погрешность положения характерной точки (Mt), м
	X	Y	
1	2	3	4
1	375247.21	18205.98	0,10
2	375226.90	18218.54	0,10
3	375221.45	18234.24	0,10
4	375279.30	18318.71	0,10
5	375301.81	18342.58	0,10
6	375315.80	18332.43	0,10
Территория № 2			
№ точки	Координаты, м		Средняя квадратическая погрешность положения характерной точки (Mt), м
	X	Y	
1	2	3	4
1	375210.64	18195.71	0,10
2	375215.09	18202.30	0,10
3	375213.74	18218.57	0,10
4	375208.18	18235.39	0,10
5	375113.39	18305.90	0,10
6	375097.29	18286.41	0,10
7	375166.87	18230.17	0,10



Условные обозначения

- 1** Номер образуемого земельного участка
- 8. Номер поворотных точек образованного земельного участка
- Обозначение образуемого земельного участка
- Обозначение существующих земельных участков
- Красные линии
- Линии отступа от красных линий
- Граница территории, в отношении которой принято решение о подготовке проекта межевания
- Существующие объекты капитального строительства

Проект межевания территории муниципального образования город Минусинск в районе гаражного массива, проезд Текстильный							
Изм.	Кол.уч	Лист	Недок.	Подп.	Дата		
Разработал Липунцов					Чертеж проекта межевания территории муниципального образования город Минусинск в районе гаражного массива, проезд Текстильный		
					Стадия П	Лист 1	Листов 1
МУП "Земли города" г. Минусинск СРО-П-00905062009					МУП "Земли города" г. Минусинск СРО-П-00905062009		



Условные обозначения

- 1** Номер образуемого земельного участка
- 8. Номер поворотных точек образованного земельного участка



Обозначение образуемого земельного участка



Обозначение существующих земельных участков



Граница территории, в отношении которой принято решение о подготовке проекта межевания



Существующие объекты капитального строительства

						Проект межевания территории муниципального образования город Минусинск в районе гаражного массива, проезд Текстильный		
Изм.	Кол.уч	Лист	Недок.	Подп.	Дата			
						Стадия	Лист	Листов
						П	1	1
Разработал Липунцов						Материалы по обоснованию проекта межевания территории		МУП "Земли города" г. Минусинск СРО-П-00905062009