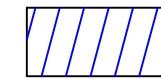


Схема планировочной организации земельного участка

Технико - экономические показатели земельного участка

- Общая площадь земельного участка - 1562 м², в том числе: площадь разрешенного использования - 1562 м².
- Площадь застройки - 624,0 м²;



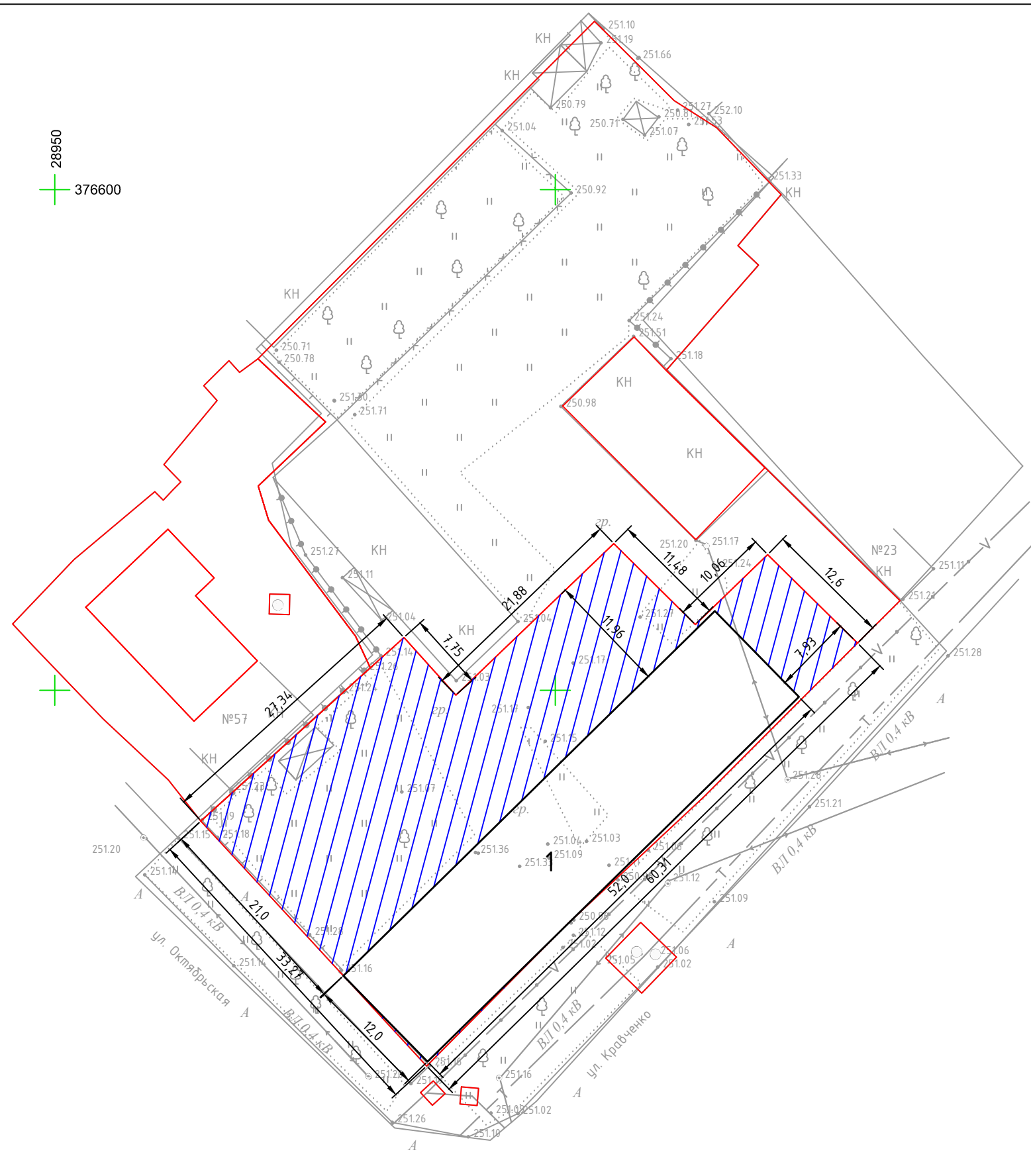
- придомовая территория многоквартирного жилого дома (для обустройства парковок, детских площадок, озеленения).

Экспликация сооружений

Номер на плане	Наименование	Примечание
1	Проектируемый многоквартирный жилой дом	

- Схема планировочной организации разработана на топографической съемке в масштабе 1:500, произведенной МУП г. Минусинска "Земли города" в 2023 г.
- Размеры даны в метрах.
- Площадь земельного участка - 1562 м²
- Площадь застройки: - 624,0 м²
- Процент застройки земельного участка - 40%
- Большая часть участка расположена в зоне охраны объектов культурного наследия федерального и регионального значения.
Существующий вид разрешенного использования земельного участка - Коммунальное обслуживание.
Планируемый вид разрешенного использования земельного участка - малоэтажная многоквартирная жилая застройка (код - 2.1.1).

						051 - 2024 ПЗУ		
						Заказчик:		
Изм.	Кол.уч.	Лист	№ док.	Подп.	Дата			
						Многоквартирный жилой дом по адресу: Красноярский край, г. Минусинск, ул. Кравченко, 21		
						Стадия	Лист	Листов
						П	1	1
Разработал					01.2024	Схема планировочной организации земельного участка. Технико-экономические показатели земельного участка. Экспликация сооружений.		
						МУП "Земли города" СРО-П-009-05062009		



28950
376600

Проект разработан на основании топографической съёмки участка, выполненной МУП г. Минусинска "Земли города" в 2023г.
Система координат - местная
Система высот - Балтийская