

Приложение 1
к постановлению Администрации
города Минусинска
от 24.09.2019 № АГ-1707-п

Муниципальное унитарное предприятие
города Минусинска «ЗЕМЛИ ГОРОДА»

**Проект межевания территории города Минусинска, в районе
многоквартирного дома, пр-д. Сафьяновых, д. 9**

Проект межевания территории
(ПМ)

г. Минусинск
2019 г.

Муниципальное унитарное предприятие
города Минусинска «ЗЕМЛИ ГОРОДА»

**Проект межевания территории города Минусинска, в районе
многоквартирного дома, пр-д. Сафьяновых, д. 9**

Проект межевания территории
(ПМ)

Основная (утверждаемая) часть проекта межевания
Материалы по обоснованию проекта межевания

Директор МУП «Земли города»




А.И. Целуев

г. Минусинск
2019 г.

Содержание

1. Общие данные.
2. Перечень и сведения о площади образуемого земельного участка, в том числе возможные способы его образования.
3. Каталог координат, концевых и поворотных точек образованных земельным участком.
4. Каталог координат концевых и поворотных точек красных линий.
5. Перечень координат характерных точек территории, в отношении которой разрабатывается проект межевания.
6. Чертеж проекта межевания территории.
7. Чертеж материалов по обоснованию проекта межевания территории.

					Проект межевания территории города Минусинска, в районе многоквартирного дома, пр-д. Сафьяновых, д. 9.							
Изм.	Лист	№ докум.	Подпись	Дата								
Разраб.	Липунцов				Общие данные			Лит.	Лист	Листов		
										2	7	
								МУП «ЗЕМЛИ ГОРОДА» Г. Минусинск СРО-П-009-05062009				

Общие данные

Проектируемый участок находится на территории кадастрового квартала с кадастровым номером № 24:53:0110373 Красноярский край г. Минусинск, район пр-д. Сафьяновых, д. 9.

Проект межевания территории города Минусинска, в районе многоквартирного дома, пр-д. Сафьяновых, д. 9 разработан на основании постановления администрации города Минусинска № АГ-1707-п от 24.09.2019г.

Проектируемый участок находится в юго-западной части жилого района города Минусинска.

Общая площадь проектируемой территории составляет 2049,0 м².

Проектируемый участок предназначен для организации придомовой территории многоквартирного жилого дома.

Категория земель образуемого участка: Земли населенных пунктов.

Вид разрешенного использования образуемого земельного участка: Строительство и эксплуатация многоквартирных жилых домов.

В качестве исходных данных использованы топографические и электронные карты города Минусинска.

Система координат – местная зона № 167.


					Проект межевания территории города Минусинска, в районе многоквартирного дома, пр-д. Сафьяновых, д. 9.		
Изм.	Лист	№ докум.	Подпись	Дата			
Разраб.	Липунцов				Общие данные		
						Лит.	Лист
							3
							7
						МУП «ЗЕМЛИ ГОРОДА»	
						Г. Минусинск	
						СРО-П-009-05062009	

Таблица 1. - Перечень и сведения о площади образуемого земельного участка, в том числе возможные способы его образования

№ образуемого земельного участка	Площадь образуемого земельного участка, S, м ²	Способ образования земельного участка
1	2	3
1	2049,0	Перераспределение

						Лист
Изм.	Лист	№ докум.	Подпись	Дата		4

Таблица 2. – Каталог координат, конечных и поворотных точек образованных земельным участком

Участок № 1 «пр-д. Сафьяновых, д. 9»			
№ точки	Координаты, м		Средняя квадратическая погрешность положения характерной точки (Mt), м
	X	Y	
1	2	3	4
1	374066.92	18801.10	0,10
2	374090.07	18831.20	0,10
3	374089.87	18839.45	0,10
4	374075.20	18852.39	0,10
5	374066.57	18859.57	0,10
6	374059.13	18865.46	0,10
7	374040.18	18841.76	0,10
8	374032.21	18831.64	0,10
9	374033.54	18830.54	0,10
10	374031.90	18828.52	0,10
11	374072.39	18836.99	0,10
12	374073.72	18838.08	0,10
13	374072.63	18839.43	0,10
14	374071.30	18838.34	0,10

						Лист
						5
Изм.	Лист	№ докум.	Подпись	Дата		

Таблица 3. - Каталог координат конечных и поворотных точек красных линий

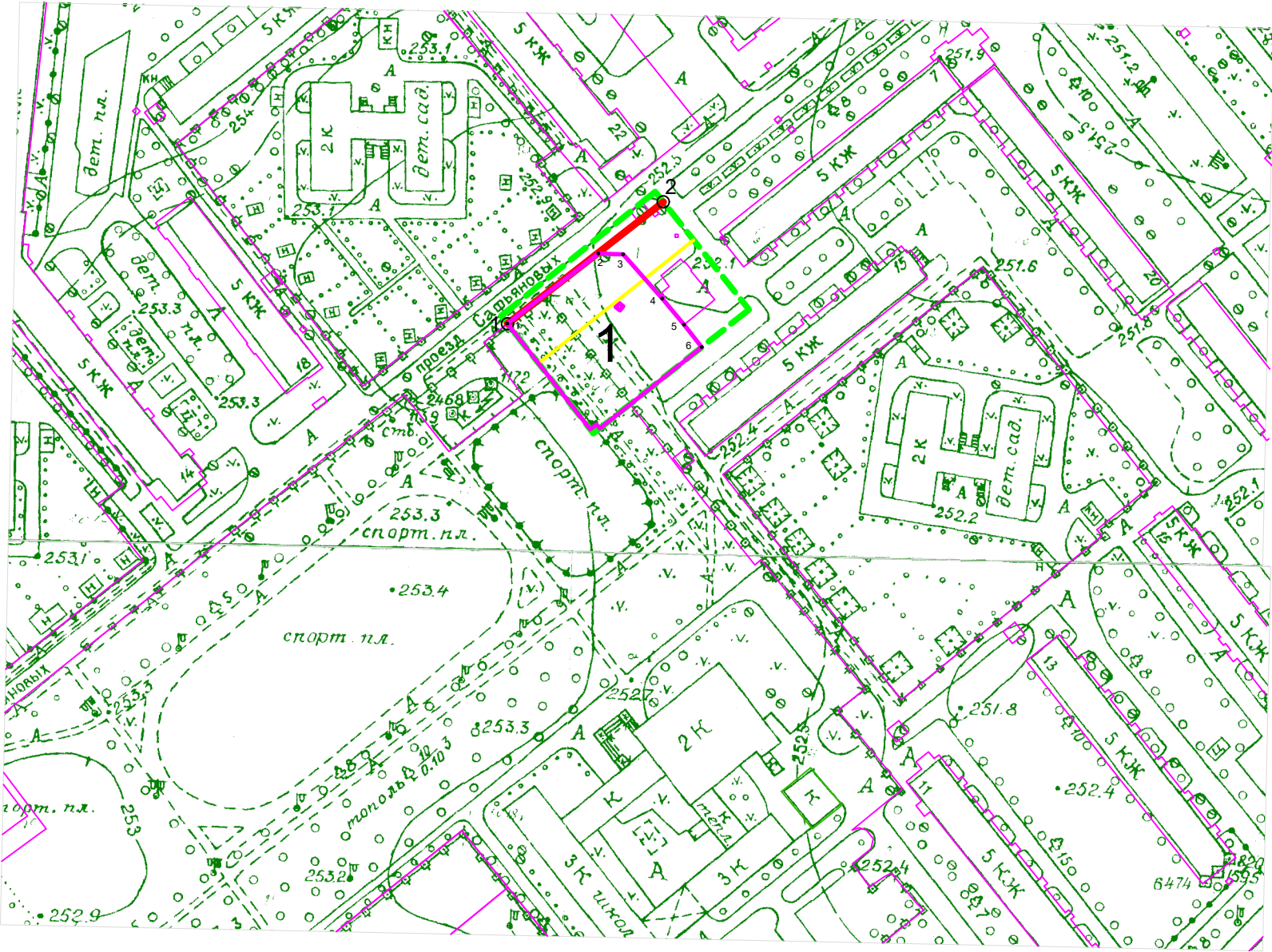
№ точки	Координаты, м		Средняя квадратическая погрешность положения характерной точки (Mt), м
	X	Y	
1	2	3	4
1	374066.92	18801.10	0,10
2	374107.19	18852.76	0,10

						Лист
						6
Изм.	Лист	№ докум.	Подпись	Дата		

Таблица 4. - Перечень координат характерных точек территории, в отношении которой разрабатывается проект межевания.

№ точки	Координаты, м		Средняя квадратическая погрешность положения характерной точки (Mt), м
	X	Y	
1	2	3	4
1	374069.48	18799.09	0,10
2	374030.59	18829.58	0,10
3	374071.53	18881.10	0,10
4	374110.62	18850.03	0,10

						Лист
						7
Изм.	Лист	№ докум.	Подпись	Дата		



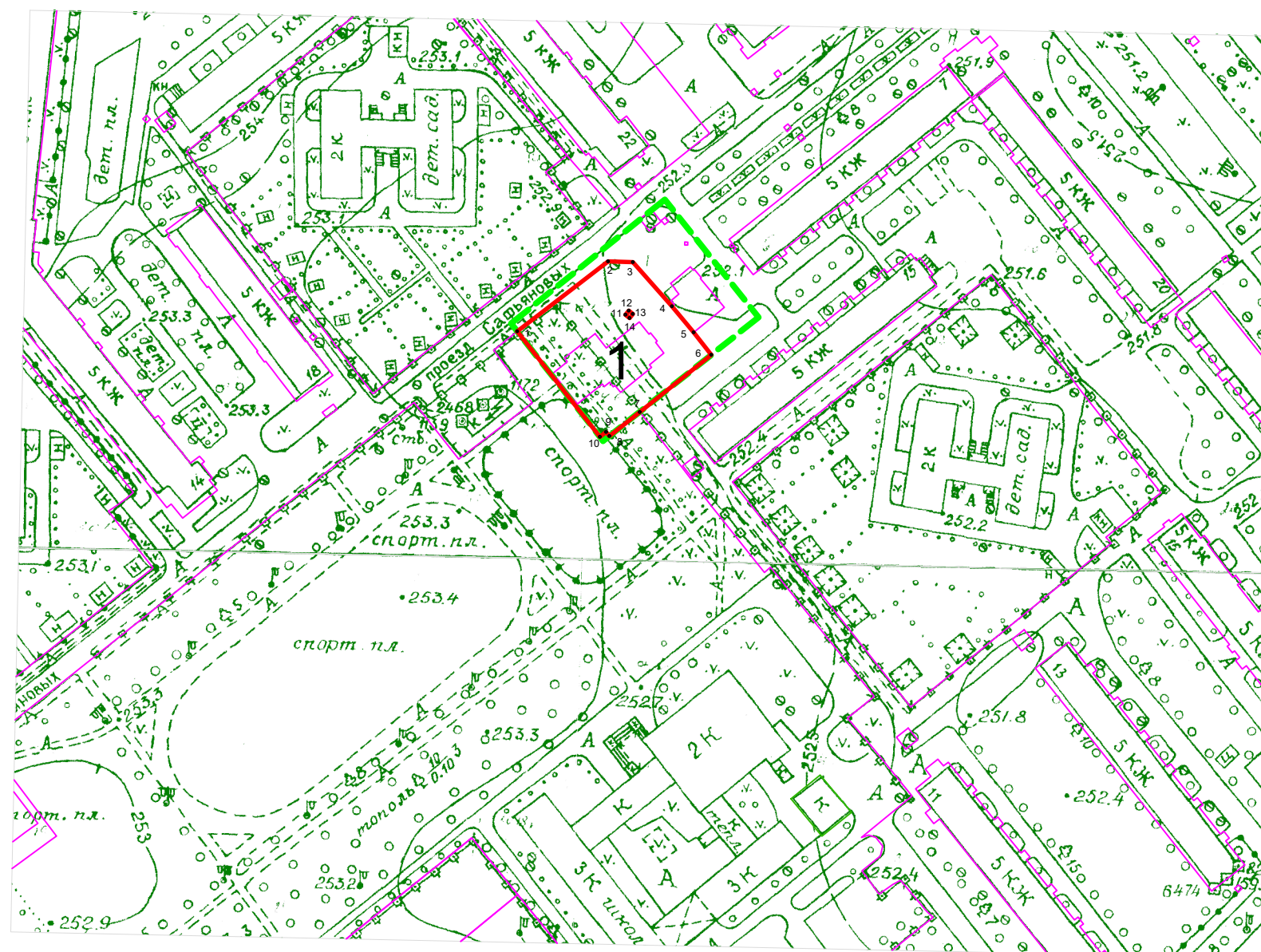
Условные обозначения

- 1

Номер образуемого земельного участка
8.

Номер поворотных точек образованного земельного участка
- Обозначение образуемого земельного участка
- Обозначение существующих земельных участков
- Красные линии
- Линии отступа от красных линий
- Граница территории, в отношении которой принято решение о подготовке проекта межевания
- Существующие объекты капитального строительства

						Проект межевания территории города Минусинска, в районе многоквартирного дома, пр-д. Сафьяновых, д. 9			
Изм.	Кол.уч	Лист	№ док.	Подп.	Дата				
							Стадия	Лист	Листов
							П	1	1
Разработал						Чертёж проекта межевания территории города Минусинска, в районе многоквартирного дома, пр-д. Сафьяновых, д. 9		МУП "Земли города" г. Минусинск СРО-П-00905062009	



Условные обозначения

1

8.

Номер образуемого земельного участка

Номер поворотных точек образованного земельного участка

Обозначение образуемого земельного участка

Обозначение существующих земельных участков

Граница территории, в отношении которой принято решение о подготовке проекта межевания

Существующие объекты капитального строительства