

Приложение  
к постановлению Администрации  
города Минусинска  
от \_\_\_\_\_ № \_\_\_\_\_

Муниципальное унитарное предприятие  
города Минусинска «ЗЕМЛИ ГОРОДА»

**Проект межевания территории города Минусинска,  
в границах ул. Ачинская – ул. Молодежная – ул. Корнева –  
ул. Утро-Сентябрьское**

Проект межевания территории  
(ПМ)

г. Минусинск  
2023 г.

Муниципальное унитарное предприятие  
города Минусинска «ЗЕМЛИ ГОРОДА»

**Проект межевания территории города Минусинска,  
в границах ул. Ачинская – ул. Молодежная – ул. Корнева –  
ул. Утро-Сентябрьское**

Проект межевания территории  
(ПМ)

Основная (утверждаемая) часть проекта межевания  
Материалы по обоснованию проекта межевания

Директор МУП «Земли города»



А.И. Целуев

г. Минусинск  
2023 г.

## Содержание

1. Общие данные.
2. Перечень и сведения о площади образуемого земельного участка, в том числе возможные способы его образования.
3. Каталог координат, концевых и поворотных точек образованных земельным участком.
4. Каталог координат концевых и поворотных точек красных линий.
5. Каталог координат поворотных точек территории, в отношении которой разрабатывается проект межевания.
6. Чертеж проекта межевания территории.
7. Чертеж материалов по обоснованию проекта межевания территории.

					Проект межевания территории города Минусинска, в границах ул. Ачинская – ул. Молодежная – ул. Корнева – ул. Утро-Сентябрьское			
Изм.	Лист	№ докум.	Подпись	Дата				
Разраб.		Тарханова	Тар		Общие данные	Лит.	Лист	Листов
							2	9
						МУП «ЗЕМЛИ ГОРОДА» СРО-П-009-05062009		

## Общие данные

Проектируемые участки находятся на территории кадастрового квартала с кадастровым номером № 24:53:0110137 Красноярский край, г. Минусинск, в границах ул. Ачинская – ул. Молодежная – ул. Корнева – ул. Утро-Сентябрьское.

Проект межевания территории города Минусинска, в границах ул. Ачинская – ул. Молодежная – ул. Корнева – ул. Утро-Сентябрьское, выполнен на основании постановления администрации города Минусинска № АГ-1342-п от 03.07.2023 г.

Проект межевания территории города Минусинска, в границах ул. Ачинская – ул. Молодежная – ул. Корнева – ул. Утро-Сентябрьское, выполнен в соответствии с требованиями Градостроительного кодекса РФ, правилами землепользования и застройки города Минусинска, местными нормами градостроительного проектирования, государственными нормами, правилами, стандартами.

Проектируемые участки находятся в южной части жилого района города Минусинска.


Общая площадь проектируемой территории составляет:

1. ул. Утро-Сентябрьское, 61а/1	1203,33 м <sup>2</sup>
2. ул. Утро-Сентябрьское, 61а/2	1741,24 м <sup>2</sup>
3. ул. Утро-Сентябрьское, 61а/3	1106,70 м <sup>2</sup>
4. ул. Утро-Сентябрьское, 61а/4	987,77 м <sup>2</sup>

Проектируемые участки предназначены для организации придомовой территории многоквартирного жилого дома. Категория земель образуемых участков: Земли населенных пунктов. Вид разрешенного использования образуемых земельных участков: малоэтажная многоквартирная жилая застройка (код – 2.1.1).

В качестве исходных данных использованы топографические и электронные карты города Минусинска, а также топографическая съемка земельных участков по адресу: Красноярский край, г. Минусинск, ул. Утро-Сентябрьское 61 «а», выполненная МУП «Земли города» в 2023 году.

Система координат – местная зона № 167.

					Проект межевания территории города Минусинска, в границах ул. Ачинская – ул. Молодежная – ул. Корнева – ул. Утро-Сентябрьское							
Изм.	Лист	№ докум.	Подпись	Дата								
Разраб.	Тарханова				Общие данные			Лит.	Лист	Листов		
									З	9		
								МУП «ЗЕМЛИ ГОРОДА»				
								СРО-П-009-05062009				



**Таблица 1. - Перечень и сведения о площади образуемого земельного участка, в том числе возможные способы его образования**

№ образуемого земельного участка	Площадь образуемого земельного участка, S, м <sup>2</sup>	Способ образования земельного участка
1	2	3
1	1203,33	образование 4 земельных участков путем раздела земельного участка с кадастровым номером 24:53:0110137:1
2	1741,24	
3	1106,70	
4	987,77	

						Лист
						4
Изм.	Лист	№ докум.	Подпись	Дата		

**Таблица 2. – Каталог координат, конечных и поворотных точек образованных земельным участком**

Участок № 1 «ул. Утро-Сентябрьское, 61а/1			
№ точки	Координаты, м		Средняя квадратическая погрешность положения характерной точки (Mt), м
	X	Y	
1	2	3	4
1	376670.77	21565.15	0,10
2	376680.18	21577.28	0,10
3	376660.24	21596.32	0,10
4	376650.01	21606.09	0,10
5	376637.47	21598.39	0,10
6	376631.19	21578.05	0,10
7	376640.31	21569.17	0,10
8	376645.11	21574.02	0,10
9	376646.58	21572.69	0,10
10	376656.03	21564.19	0,10
11	376659.49	21561.08	0,10
12	376661.54	21563.45	0,10
13	376663.68	21565.96	0,10
14	376666.29	21568.99	0,10
Участок № 2 «ул. Утро-Сентябрьское, 61а/2			
№ точки	Координаты, м		Средняя квадратическая погрешность положения характерной точки (Mt), м
	X	Y	
1	2	3	4
6	376631.19	21578.05	0,10
5	376637.47	21598.39	0,10
15	376622.35	21612.91	0,10
16	376610.74	21600.67	0,10
17	376591.78	21580.63	0,10

						Лист
						5
Изм.	Лист	№ докум.	Подпись	Дата		

18	376592.68	21579.78	0,10
19	376588.47	21575.33	0,10
20	376600.55	21563.19	0,10
21	376604.29	21559.52	0,10
22	376607.43	21556.69	0,10
23	376614.60	21550.00	0,10
24	376617.14	21551.37	0,10
25	376621.14	21555.39	0,10
26	376622.93	21555.88	0,10
27	376627.16	21559.97	0,10
28	376636.76	21569.99	0,10
29	376638.90	21567.74	0,10
7	376640.31	21569.17	0,10

**Участок № 3 «ул. Утро-Сентябрьское, 61а/3**

№ точки	Координаты, м		Средняя квадратическая погрешность положения характерной точки (Mt), м
	X	Y	
1	2	3	4
30	376718.31	21591.87	0,10
31	376709.42	21600.48	0,10
32	376699.27	21611.27	0,10
33	376691.44	21620.58	0,10
34	376673.21	21604.34	0,10
35	376670.70	21607.15	0,10
3	376660.24	21596.32	0,10
2	376680.18	21577.28	0,10
36	376683.89	21582.05	0,10
37	376687.84	21587.14	0,10
38	376688.44	21586.61	0,10

39	376692.43	21591.01	0,10
40	376697.25	21596.31	0,10
41	376701.93	21593.56	0,10
42	376710.29	21584.02	0,10

**Участок № 4 «ул. Утро-Сентябрьское, 61а/4**

№ точки	Координаты, м		Средняя квадратическая погрешность положения характерной точки (Mt), м
	X	Y	
1	2	3	4
43	376643.95	21637.20	0,10
44	376637.13	21631.28	0,10
45	376638.28	21629.75	0,10
15	376622.35	21612.91	0,10
5	376637.47	21598.39	0,10
4	376650.01	21606.09	0,10
3	376660.24	21596.32	0,10
35	376670.70	21607.15	0,10

									Лист
Изм.	Лист	№ докум.	Подпись	Дата					7



**Таблица 3. - Каталог координат концевых и поворотных точек красных линий**

№ точки	Координаты, м		Средняя квадратическая погрешность положения характерной точки (Mt), м
	X	Y	
1	2	3	4
1	376662.35	21500.46	0,10
2	376671.08	21509.09	0,10
3	376697.97	21535.39	0,10
4	376709.39	21545.64	0,10
5	376727.97	21564.17	0,10
6	376742.49	21578.09	0,10
7	376827.11	21663.41	0,10
8	376813.92	21676.62	0,10
9	376774.46	21715.06	0,10
10	376758.37	21731.62	0,10
11	376750.94	21739.40	0,10
12	376714.46	21714.14	0,10
13	376714.24	21714.06	0,10
14	376669.20	21683.61	0,10
15	376648.05	21669.34	0,10
16	376622.00	21651.20	0,10
17	376588.47	21628.19	0,10
18	376565.68	21613.52	0,10
19	376558.48	21607.75	0,10
20	376563.43	21601.17	0,10
21	376588.47	21575.33	0,10
22	376600.55	21563.19	0,10
23	376604.29	21559.52	0,10
24	376607.43	21556.69	0,10
25	376614.60	21550.00	0,10
26	376641.71	21520.08	0,10
27	376661.38	21499.49	0,10

Изм.	Лист	№ докум.	Подпись	Дата

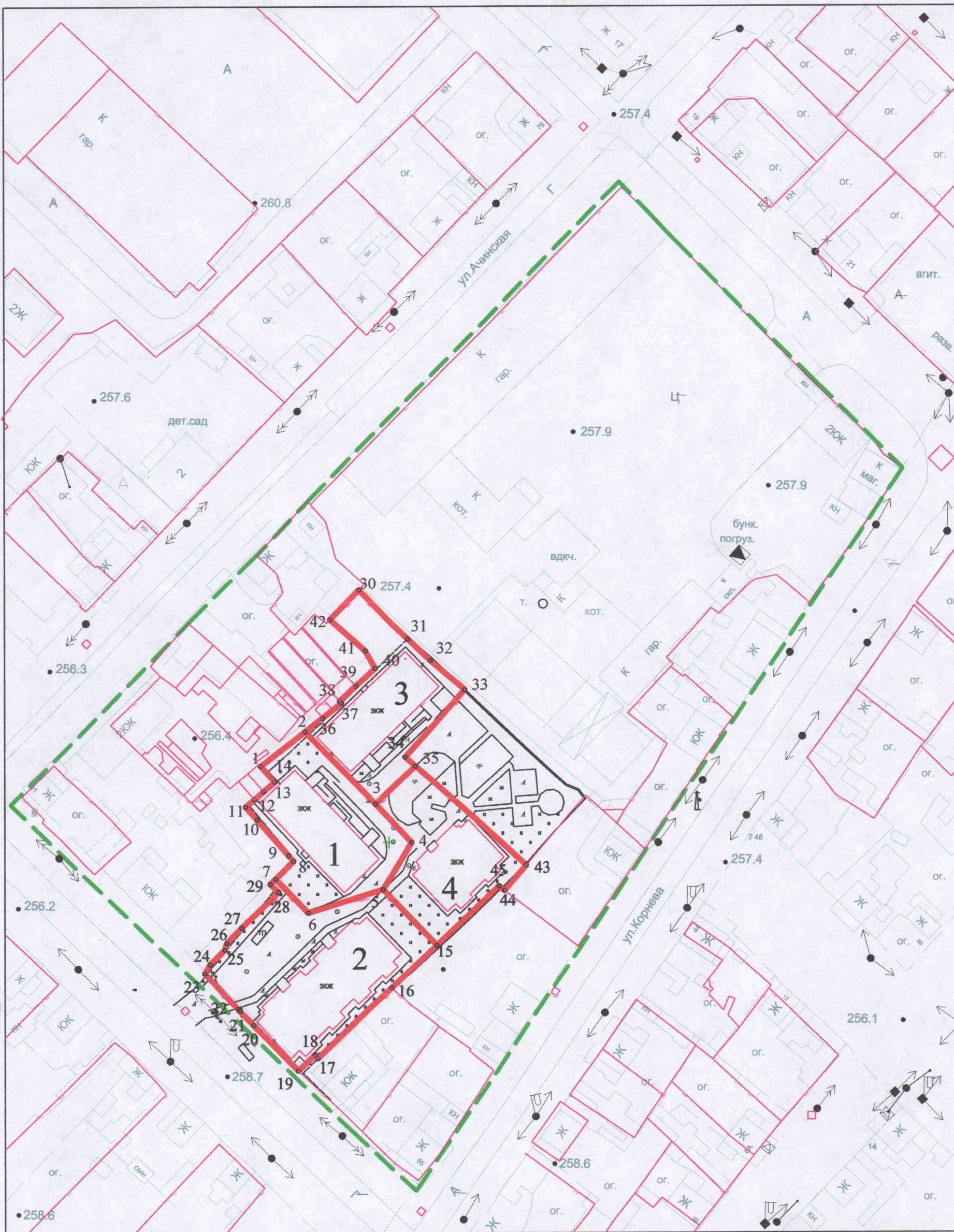
**Таблица 4. - Перечень координат характерных точек территории, в отношении которой разрабатывается проект межевания**

№ точки	Координаты, м		Средняя квадратическая погрешность положения характерной точки (Mt), м
	X	Y	
1	2	3	4
1	376750.94	21739.40	0,10
2	376555.73	21607.23	0,10
3	376571.82	21590.04	0,10
4	376660.12	21497.37	0,10
5	376709.39	21545.64	0,10
6	376727.97	21564.17	0,10
7	376742.47	21578.02	0,10
8	376828.71	21662.69	0,10
9	376820.21	21670.68	0,10
10	376813.92	21676.62	0,10
11	376773.62	21716.77	0,10









#### Условные обозначения

- 1 Номер образуемого земельного участка
- в. Номер поворотных точек образованного земельного участка
- Обозначение образуемого земельного участка
- Обозначение существующих земельных участков
- Граница территории, в отношении которой принято решение о подготовке проекта межевания
- Существующие объекты капитального строительства

Изм.	Кол.уч.	Лист	Редок	Подп.	Дата
Разработал	Тарханова				

Проект межевания территории города Минусинска,  
в границах ул. Ачинская - ул. Молодежная - ул. Корнева -  
ул. Утро-Сентябрьское

Материалы по обоснованию проекта  
межевания территории

Стадия	Лист	Листов
П	1	1

МУП "Земли города"  
г. Минусинск  
СРО-П-00905062009