

ГРАФИЧЕСКОЕ ОПИСАНИЕ
местоположения границ населенных пунктов, территориальных зон, особо охраняемых
природных территорий, зон с особыми условиями использования территории
Публичный сервитут в целях строительства и эксплуатации ПАО «РОССЕТИ СИБИРЬ» объектов электросетевого
хозяйства
(наименование объекта, местоположение границ которого описано (далее - объект)

Раздел 1

Сведения об объекте		
№ п/п	Характеристики объекта	Описание характеристик
1	2	3
1	Местоположение объекта	Красноярский край, Минусинск г
2	Площадь объекта ± величина погрешности определения площади (Р ± ΔР), м²	491 ± 8
3	Иные характеристики объекта	Публичный сервитут: - в отношении части земельного участка площадью 263 кв. м, входящей в границы земельного участка с кадастровым номером 24:53:0110324:2722, расположенного по адресу: Красноярский край, г. Минусинск, ул. Ботаническая, 2 «а»; - в отношении части земельного участка площадью 3 кв. м, входящей в границы земельного участка с кадастровым номером 24:53:0110324:4960, расположенного по адресу: Российская Федерация, Красноярский край, городской округ город Минусинск, город Минусинск, улица Ботаническая, земельный участок 2А; - в отношении земель, государственная собственность на которые не разграничена, площадью 225 кв. м, расположенных в границах кадастрового квартала 24:53:0110324, по адресу: Красноярский край, г. Минусинск, в целях строительства и эксплуатации ПАО «РОССЕТИ СИБИРЬ» (ОГРН 1052460054327, ИНН 2460069527, эл. почта: Hudyakova_EA@kr.rosseti-sib.ru, почтовый адрес: 660041, г. Красноярск, пр-т Свободный, 66 а) объектов электросетевого хозяйства, необходимых для технологического присоединения к сетям инженерно-технического обеспечения. Публичный сервитут устанавливается на 49 (сорок девять) лет.

Раздел 2

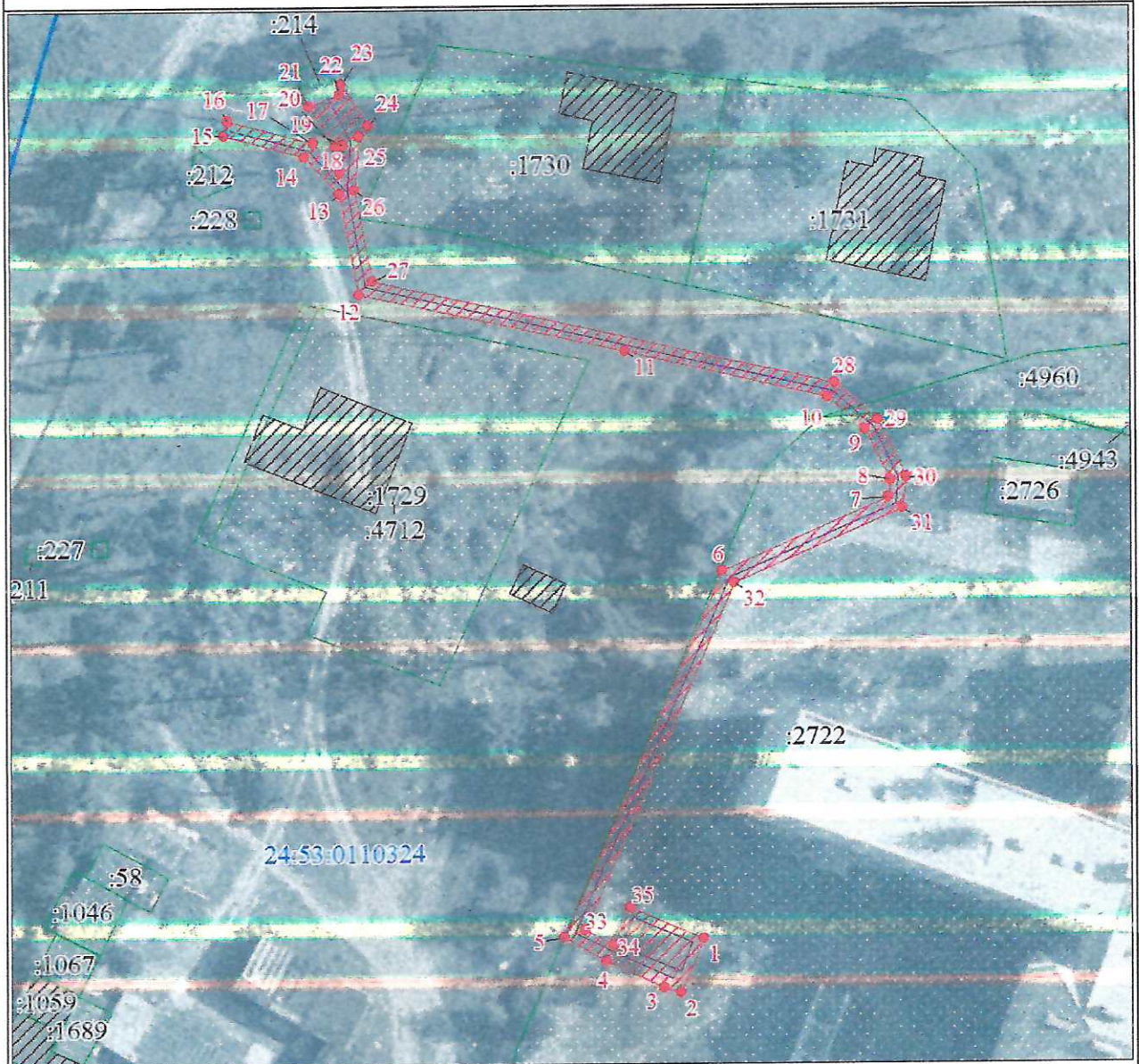
Сведения о местоположении границ объекта					
1. Система координат МСК-167, зона 4					
2. Сведения о характерных точках границ объекта					
Обозначение характерных точек границ	Координаты, м		Метод определения координат характерной точки	Средняя квадратическая погрешность положения характерной точки (Мт), м	Описание обозначения точки на местности (при наличии)
	X	Y			
1	2	3	4	5	6
1	375628.60	18584.85	Аналитический метод	0.1	-
2	375621.74	18581.76	Аналитический метод	0.1	-
3	375622.40	18579.64	Аналитический метод	0.1	-
4	375626.01	18572.35	Аналитический метод	0.1	-
5	375629.16	18567.03	Аналитический метод	0.1	-

Сведения о местоположении границ объекта					
1. Система координат МСК-167, зона 4					
2. Сведения о характерных точках границ объекта					
Обозначение характерных точек границ	Координаты, м		Метод определения координат характерной точки	Средняя квадратическая погрешность положения характерной точки (Mt), м	Описание обозначения точки на местности (при наличии)
	X	Y			
6	375675.84	18588.46	Аналитический метод	0.1	-
7	375684.83	18609.96	Аналитический метод	0.1	-
8	375687.10	18610.27	Аналитический метод	0.1	-
9	375693.66	18607.22	Аналитический метод	0.1	-
10	375697.95	18602.53	Аналитический метод	0.1	-
11	375704.56	18576.62	Аналитический метод	0.1	-
12	375712.74	18542.60	Аналитический метод	0.1	-
13	375725.64	18540.44	Аналитический метод	0.1	-
14	375730.54	18536.10	Аналитический метод	0.1	-
15	375733.50	18525.80	Аналитический метод	0.1	-
16	375735.42	18526.35	Аналитический метод	0.1	-
17	375732.30	18537.21	Аналитический метод	0.1	-
18	375728.41	18540.65	Аналитический метод	0.1	-
19	375731.84	18541.06	Аналитический метод	0.1	-
20	375731.84	18540.05	Аналитический метод	0.1	-
21	375737.06	18536.89	Аналитический метод	0.1	-
22	375738.43	18540.89	Аналитический метод	0.1	-
23	375739.67	18541.07	Аналитический метод	0.1	-
24	375734.35	18544.38	Аналитический метод	0.1	-
25	375732.98	18543.21	Аналитический метод	0.1	-
26	375726.11	18542.38	Аналитический метод	0.1	-
27	375714.37	18544.36	Аналитический метод	0.1	-
28	375699.76	18603.50	Аналитический метод	0.1	-
29	375694.87	18608.86	Аналитический метод	0.1	-
30	375687.41	18612.33	Аналитический метод	0.1	-
31	375683.42	18611.79	Аналитический метод	0.1	-
32	375674.29	18589.95	Аналитический метод	0.1	-
33	375630.04	18569.63	Аналитический метод	0.1	-
34	375628.08	18573.29	Аналитический метод	0.1	-
35	375632.87	18575.48	Аналитический метод	0.1	-
1	375628.60	18584.85	Аналитический метод	0.1	-
3. Сведения о характерных точках части (частей) границы объекта					
Обозначение характерных точек части границы	Координаты, м		Метод определения координат характерной точки	Средняя квадратическая погрешность положения характерной точки (Mt), м	Описание обозначения точки на местности (при наличии)
	X	Y			
1	2	3	4	5	6
-	-	-	-	-	-

Раздел 3

Сведения о местоположении измененных (уточненных) границ объекта							
1. Система координат МСК-167, зона 4							
2. Сведения о характерных точках границ объекта							
Обозначение характерных точек границ	Существующие координаты, м		Измененные (уточненные) координаты, м		Метод определения координат характерной точки	Средняя квадратическая погрешность положения характерной точки (Mt), м	Описание обозначения точки на местности (при наличии)
	X	Y	X	Y			
1	2	3	4	5	6	7	8
-	-	-	-	-	-	-	-
3. Сведения о характерных точках части (частей) границы объекта							
Обозначение характерных точек части границы	Существующие координаты, м		Измененные (уточненные) координаты, м		Метод определения координат характерной точки	Средняя квадратическая погрешность положения характерной точки (Mt), м	Описание обозначения точки на местности (при наличии)
	X	Y	X	Y			
1	2	3	4	5	6	7	8
-	-	-	-	-	-	-	-

План границ объекта



Масштаб 1:800

Используемые условные знаки и обозначения:

- | | |
|--------------|--|
| | Характерная точка границы публичного сервитута |
| | Граница публичного сервитута |
| | Инженерное сооружение, в целях размещения которого устанавливается публичный сервитут |
| | Часть границы, сведения ЕГРН о которой позволяют однозначно определить ее положение на местности |
| :2722 | Надписи кадастрового номера земельного участка |
| | Граница кадастрового квартала |
| 24:53:010324 | Обозначение кадастрового квартала |
| | Объект капитального строительства |

Подпись

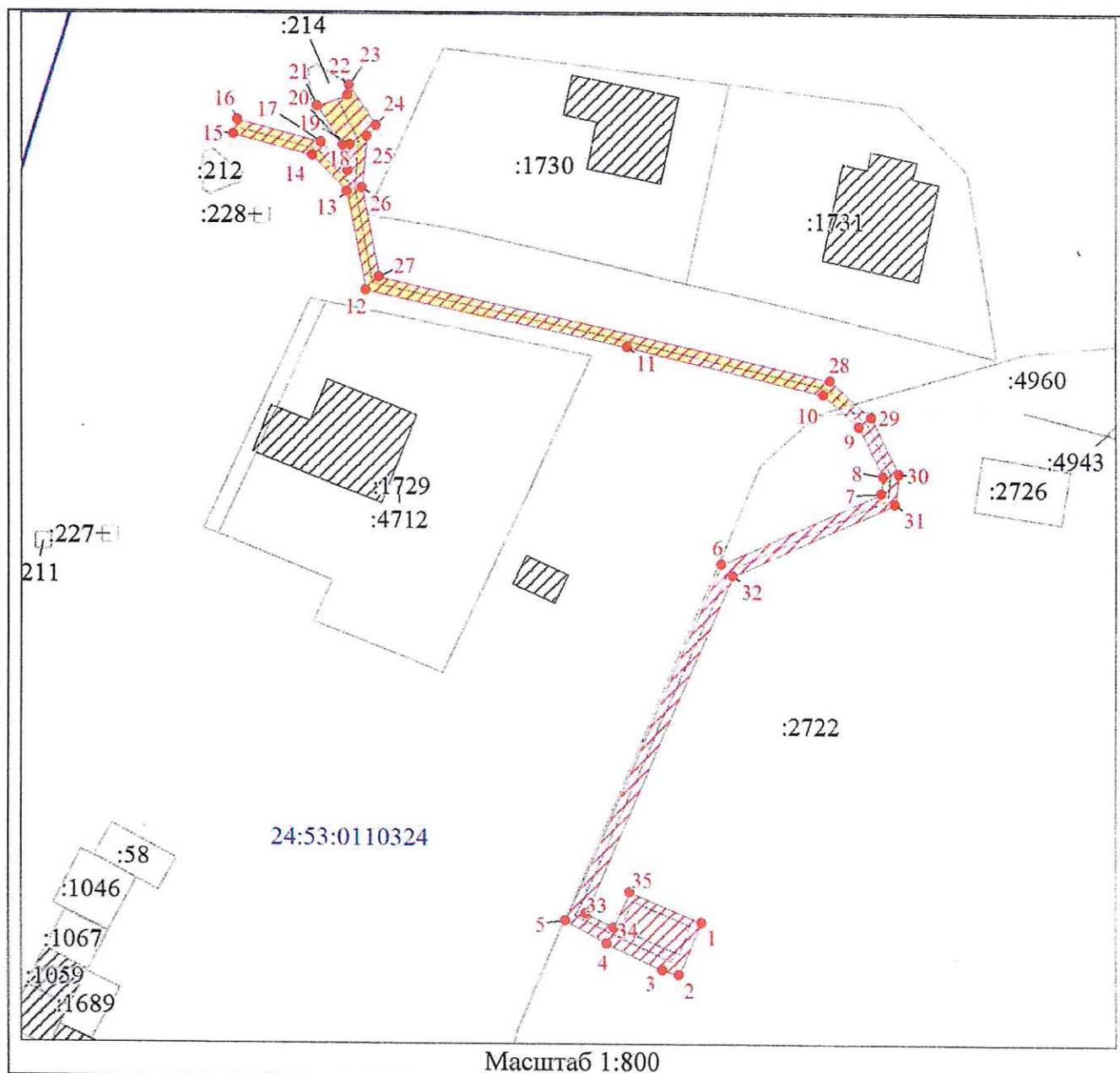
Е.Н. Чумаков

Дата 20 февраля 2024 г.

Схема границ прилегающей территории

Местоположение границ публичного сервитута	Красноярский край, г. Минусинск
Система координат	МСК 167, зона 4
Метод определения координат	Аналитический метод
Площадь прилегающей территории	225 кв. м
Средняя квадратическая погрешность положения характерной точки (Mt), м	0,1

Графическое отображение прилегающей территории



Условные обозначения:



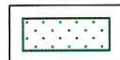
Характерная точка границы публичного сервитута



Граница публичного сервитута



Инженерное сооружение, в целях размещения которого устанавливается публичный сервитут



Часть границы, сведения ЕГРН о которой позволяют однозначно определить ее положение на местности

:2722

Надписи кадастрового номера земельного участка

24:53:0110324

Обозначение кадастрового квартала



Граница прилегающей территории