

ГРАФИЧЕСКОЕ ОПИСАНИЕ

местоположения границ населенных пунктов, территориальных зон, особо охраняемых
природных территорий, зон с особыми условиями использования территории

Публичный сервитут в целях строительства и эксплуатации ЛЭП-0,4 кВ в составе объекта: «Строительство ЛЭП-0,4
кВ для электроснабжения объекта, расположенного по адресу: Красноярский край, г. Минусинск, район ул. Суворова,
21, гараж №26» (изменение местоположения)

(наименование объекта, местоположение границ которого описано (далее - объект)

Раздел 1

Сведения об объекте		
№ п/п	Характеристики объекта	Описание характеристик
1	2	3
1	Местоположение объекта	Красноярский край, Минусинск г
2	Площадь объекта ± величина погрешности определения площади ($P \pm \Delta P$), м²	1389 ± 13
3	Иные характеристики объекта	Установить публичный сервитут на основании ходатайства акционерного общества «Красноярская региональная энергетическая компания» (660049, Красноярский край, г.Красноярск, пр.Мира, д.10, пом.55, ОГРН 1152468001773, ИНН 2460087269) на земли, находящиеся в государственной собственности право на которые не разграничено, в целях строительства и эксплуатации ЛЭП-0,4 кВ в составе объекта: «Строительство ЛЭП-0,4 кВ для электроснабжения объекта, расположенного по адресу: Красноярский край, г. Минусинск, район ул. Суворова, 21, гараж №26», площадью 1389 кв.м, в границах земельных участков 24:53:0110174:230, 24:53:0110174:229 и в границах кадастровых кварталов 24:53:0110174, 24:53:0110431, 24:53:0110404 сроком на 49 лет.

Раздел 2

Сведения о местоположении границ объекта					
1. Система координат МСК-167, зона 4					
2. Сведения о характерных точках границ объекта					
Обозначение характерных точек границ	Координаты, м		Метод определения координат характерной точки	Средняя квадратическая погрешность положения характерной точки (Mt), м	Описание обозначения точки на местности (при наличии)
	X	Y			
1	2	3	4	5	6
-	-	-	-	-	-
3. Сведения о характерных точках части (частей) границы объекта					
Обозначение характерных точек части границы	Координаты, м		Метод определения координат характерной точки	Средняя квадратическая погрешность положения характерной точки (Mt), м	Описание обозначения точки на местности (при наличии)
	X	Y			
1	2	3	4	5	6
-	-	-	-	-	-

Раздел 3

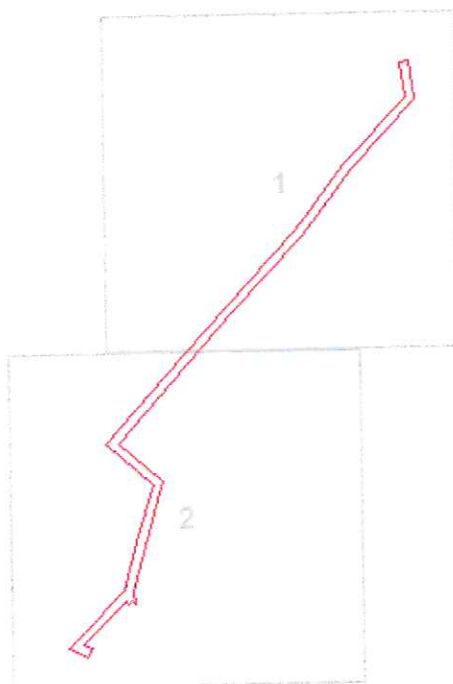
Сведения о местоположении измененных (уточненных) границ объекта							
1. Система координат МСК-167, зона 4							
2. Сведения о характерных точках границ объекта							
Обозначение характерных точек границ	Существующие координаты, м		Измененные (уточненные) координаты, м		Метод определения координат характерной точки	Средняя квадратическая погрешность положения характерной точки (Mt), м	Описание обозначения точки на местности (при наличии)
	X	Y	X	Y			
1	2	3	4	5	6	7	8
1	376998.00	22326.73	376997.13	22332.04	Аналитический метод	0.1	-
2	377013.60	22324.33	376966.51	22302.53	Аналитический метод	0.1	-
3	377016.34	22326.82	376935.17	22278.57	Аналитический метод	0.1	-
4	377016.16	22327.01	376902.23	22247.30	Аналитический метод	0.1	-
5	377016.40	22327.23	376870.56	22218.96	Аналитический метод	0.1	-
6	377017.06	22327.83	376842.66	22194.49	Аналитический метод	0.1	-
7	376996.75	22330.98	376824.67	22214.25	Аналитический метод	0.1	-
8	376968.61	22305.09	376798.72	22206.69	Аналитический метод	0.1	-
9	376848.28	22197.95	376788.96	22204.11	Аналитический метод	0.1	-
10	376830.66	22217.59	376774.38	22199.91	Аналитический метод	0.1	-
11	376784.76	22200.74	376769.04	22200.58	Аналитический метод	0.1	-
12	376761.46	22179.08	376770.61	22198.96	Аналитический метод	0.1	-
13	376754.08	22185.61	376769.05	22197.45	Аналитический метод	0.1	-
14	376751.43	22182.61	376770.71	22197.08	Аналитический метод	0.1	-
15	376761.53	22173.68	376750.14	22177.08	Аналитический метод	0.1	-
16	376786.89	22197.27	376748.50	22180.57	Аналитический метод	0.1	-
17	376829.49	22212.90	376744.88	22178.87	Аналитический метод	0.1	-
18	376847.98	22192.30	376748.92	22170.30	Аналитический метод	0.1	-
19	376971.22	22302.00	376752.21	22173.66	Аналитический метод	0.1	-
20	-	-	376755.27	22176.65	Аналитический метод	0.1	-
21	-	-	376775.38	22196.04	Аналитический метод	0.1	-
22	-	-	376790.36	22200.41	Аналитический метод	0.1	-

Сведения о местоположении измененных (уточненных) границ объекта							
1. Система координат МСК-167, зона 4							
2. Сведения о характерных точках границ объекта							
Обозначение характерных точек границ	Существующие координаты, м		Измененные (уточненные) координаты, м		Метод определения координат характерной точки	Средняя квадратическая погрешность положения характерной точки (Mt), м	Описание обозначения точки на местности (при наличии)
	X	Y	X	Y			
23	-	-	376799.82	22202.85	Аналитический метод	0.1	-
24	-	-	376823.39	22209.71	Аналитический метод	0.1	-
25	-	-	376842.46	22188.77	Аналитический метод	0.1	-
26	-	-	376873.22	22215.96	Аналитический метод	0.1	-
27	-	-	376904.95	22244.36	Аналитический метод	0.1	-
28	-	-	376937.77	22275.53	Аналитический метод	0.1	-
29	-	-	376969.13	22299.49	Аналитический метод	0.1	-
30	-	-	376998.49	22327.78	Аналитический метод	0.1	-
31	-	-	377013.77	22325.45	Аналитический метод	0.1	-
32	-	-	377014.37	22329.41	Аналитический метод	0.1	-
1	376998.00	22326.73	376997.13	22332.04	Аналитический метод	0.1	-
3. Сведения о характерных точках части (частей) границы объекта							
Обозначение характерных точек части границы	Существующие координаты, м		Измененные (уточненные) координаты, м		Метод определения координат характерной точки	Средняя квадратическая погрешность положения характерной точки (Mt), м	Описание обозначения точки на местности (при наличии)
	X	Y	X	Y			
1	2	3	4	5	6	7	8
-	-	-	-	-	-	-	-

Раздел 4

План границ объекта

Обзорная схема границ ЗОУИТ



Используемые условные знаки и обозначения:

	Характерная точка границы публичного сервитута
	Надписи номеров характерных точек границы публичного сервитута
	Граница публичного сервитута
	Граница кадастрового квартала
	Обозначение кадастрового квартала
	Существующая часть границы, имеющиеся в ЕГРН сведения о которой достаточны для определения ее местоположения
	Надписи кадастрового номера земельного участка
	Проектируемая граница объекта капитального строительства

Подпись  Леонович Ю. Е.

Место для оттиска печати (при наличии) лица, составившего описание местоположения границ объекта

Дата 12.03.2024 г.

Схема расположения границ публичного сервитута

Выносной лист № 1



Масштаб 1:900

Условные обозначения представлены на листе 3

Подпись

Леонович Ю. Е.

Место для отписки (при наличии) лица, составившего описание местоположения границ объекта



Дата 12.03.2024 г.

Схема расположения границ публичного сервитута

Выносной лист № 2



Масштаб 1:900

Условные обозначения представлены на листе 3

Подпись

Леонович Ю. Е.

Место для оттиска печати (при наличии) лица, составившего описание местоположения границ объекта



Дата 12.03.2024 г.

Схема границ прилегающей территории

в целях строительства и эксплуатации ЛЭП-0,4 кВ в составе объекта: «Строительство ЛЭП-0,4 кВ для электроснабжения объекта, расположенного по адресу: Красноярский край, г. Минусинск, район ул. Суворова, 21, гараж №26» (изменение местоположения)

(наименование объекта, местоположение границ которого описано (далее - объект)

Раздел 1

Сведения об объекте		
№ п/п	Характеристики объекта	Описание характеристик
1	2	3
1	Местоположение объекта	Красноярский край, Минусинск г
2	Площадь объекта ± величина погрешности определения площади ($P \pm \Delta P$), м²	1321 ± 13
3	Иные характеристики объекта	«Красноярская региональная энергетическая компания» (660049, Красноярский край, г.Красноярск, пр.Мира, д.10, пом.55, ОГРН 1152468001773, ИНН 2460087269) на земли, находящиеся в государственной собственности право на которые не разграничено, в целях строительства и эксплуатации ЛЭП-0,4 кВ в составе объекта: «Строительство ЛЭП-0,4 кВ для электроснабжения объекта, расположенного по адресу: Красноярский край, г. Минусинск, район ул. Суворова, 21, гараж №26», площадью 1389 кв.м, в границах земельных участков 24:53:0110174:230, 24:53:0110174:229 и в границах кадастровых кварталов 24:53:0110174, 24:53:0110431, 24:53:0110404 сроком на 49 лет.

Раздел 2

Сведения о местоположении границ объекта					
1. Система координат МСК-167, зона 4					
2. Сведения о характерных точках границ объекта					
Обозначение характерных точек границ	Координаты, м		Метод определения координат характерной точки	Средняя квадратическая погрешность положения характерной точки (Mt), м	Описание обозначения точки на местности (при наличии)
	X	Y			
1	2	3	4	5	6
-	-	-	-	-	-
3. Сведения о характерных точках части (частей) границы объекта					
Обозначение характерных точек части границы	Координаты, м		Метод определения координат характерной точки	Средняя квадратическая погрешность положения характерной точки (Mt), м	Описание обозначения точки на местности (при наличии)
	X	Y			
1	2	3	4	5	6
-	-	-	-	-	-

Раздел 3

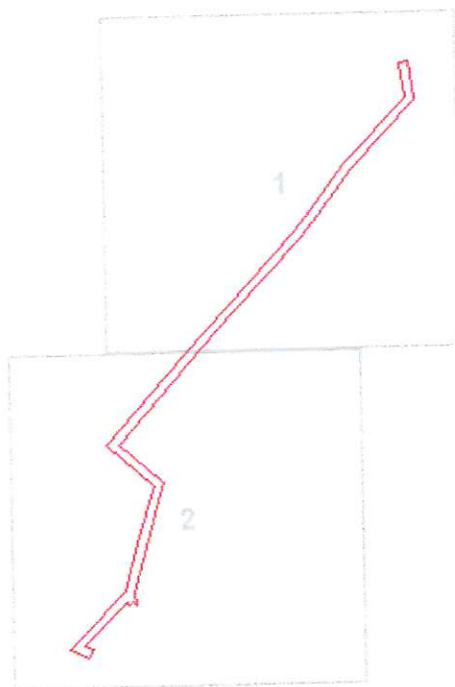
Сведения о местоположении измененных (уточненных) границ объекта							
1. Система координат МСК-167, зона 4							
2. Сведения о характерных точках границ объекта							
Обозначение характерных точек границ	Существующие координаты, м		Измененные (уточненные) координаты, м		Метод определения координат характерной точки	Средняя квадратическая погрешность положения характерной точки (Mt), м	Описание обозначения точки на местности (при наличии)
	X	Y	X	Y			
1	2	3	4	5	6	7	8
1	376998.00	22326.73	376997.13	22332.04	Аналитический метод	0.1	-
2	377013.60	22324.33	376966.51	22302.53	Аналитический метод	0.1	-
3	377016.34	22326.82	376935.17	22278.57	Аналитический метод	0.1	-
4	377016.16	22327.01	376902.23	22247.30	Аналитический метод	0.1	-
5	377016.40	22327.23	376870.56	22218.96	Аналитический метод	0.1	-
6	377017.06	22327.83	376842.66	22194.49	Аналитический метод	0.1	-
7	376996.75	22330.98	376824.67	22214.25	Аналитический метод	0.1	-
8	376968.61	22305.09	376798.72	22206.69	Аналитический метод	0.1	-
9	376848.28	22197.95	376788.96	22204.11	Аналитический метод	0.1	-
10	376830.66	22217.59	376774.38	22199.91	Аналитический метод	0.1	-
11	376784.76	22200.74	376769.04	22200.58	Аналитический метод	0.1	-
12	376761.46	22179.08	376770.61	22198.96	Аналитический метод	0.1	-
13	376754.08	22185.61	376769.05	22197.45	Аналитический метод	0.1	-
14	376751.43	22182.61	376770.71	22197.08	Аналитический метод	0.1	-
15	376761.53	22173.68	376750.14	22177.08	Аналитический метод	0.1	-
16	376786.89	22197.27	376748.50	22180.57	Аналитический метод	0.1	-
17	376829.49	22212.90	376744.88	22178.87	Аналитический метод	0.1	-
18	376847.98	22192.30	376748.92	22170.30	Аналитический метод	0.1	-
19	376971.22	22302.00	376752.21	22173.66	Аналитический метод	0.1	-
20	-	-	376755.27	22176.65	Аналитический метод	0.1	-
21	-	-	376775.38	22196.04	Аналитический метод	0.1	-
22	-	-	376790.36	22200.41	Аналитический метод	0.1	-
23	-	-	376799.82	22202.85	Аналитический метод	0.1	-
24	-	-	376823.39	22209.71	Аналитический	0.1	-

Сведения о местоположении измененных (уточненных) границ объекта							
1. Система координат МСК-167, зона 4							
2. Сведения о характерных точках границ объекта							
Обозначение характерных точек границ	Существующие координаты, м		Измененные (уточненные) координаты, м		Метод определения координат характерной точки	Средняя квадратическая погрешность положения характерной точки (Mt), м	Описание обозначения точки на местности (при наличии)
	X	Y	X	Y			
					метод		
25	-	-	376842.46	22188.77	Аналитический метод	0.1	-
26	-	-	376873.22	22215.96	Аналитический метод	0.1	-
27	-	-	376904.95	22244.36	Аналитический метод	0.1	-
28	-	-	376937.77	22275.53	Аналитический метод	0.1	-
29	-	-	376969.13	22299.49	Аналитический метод	0.1	-
30	-	-	376998.49	22327.78	Аналитический метод	0.1	-
31	-	-	377013.77	22325.45	Аналитический метод	0.1	-
32	-	-	377014.37	22329.41	Аналитический метод	0.1	-
1	376998.00	22326.73	376997.13	22332.04	Аналитический метод	0.1	-
3. Сведения о характерных точках части (частей) границы объекта							
Обозначение характерных точек части границы	Существующие координаты, м		Измененные (уточненные) координаты, м		Метод определения координат характерной точки	Средняя квадратическая погрешность положения характерной точки (Mt), м	Описание обозначения точки на местности (при наличии)
	X	Y	X	Y			
1	2	3	4	5	6	7	8
-	-	-	-	-	-	-	-

Раздел 4

План границ объекта

Обзорная схема границ ЗОУИТ



Используемые условные знаки и обозначения:

	Характерная точка границы публичного сервитута
	Надписи номеров характерных точек границы публичного сервитута
	Граница публичного сервитута
	Граница кадастрового квартала
	Обозначение кадастрового квартала
	Существующая часть границы, имеющиеся в ЕГРН сведения о которой достаточны для определения ее местоположения
	Надписи кадастрового номера земельного участка
	Проектируемая граница объекта капитального строительства

Схема границ прилегающей территории

Выносной лист № 1



Масштаб 1:900

Выносной лист № 2



Масштаб 1:900