

Схема планировочной  
организации земельного участка

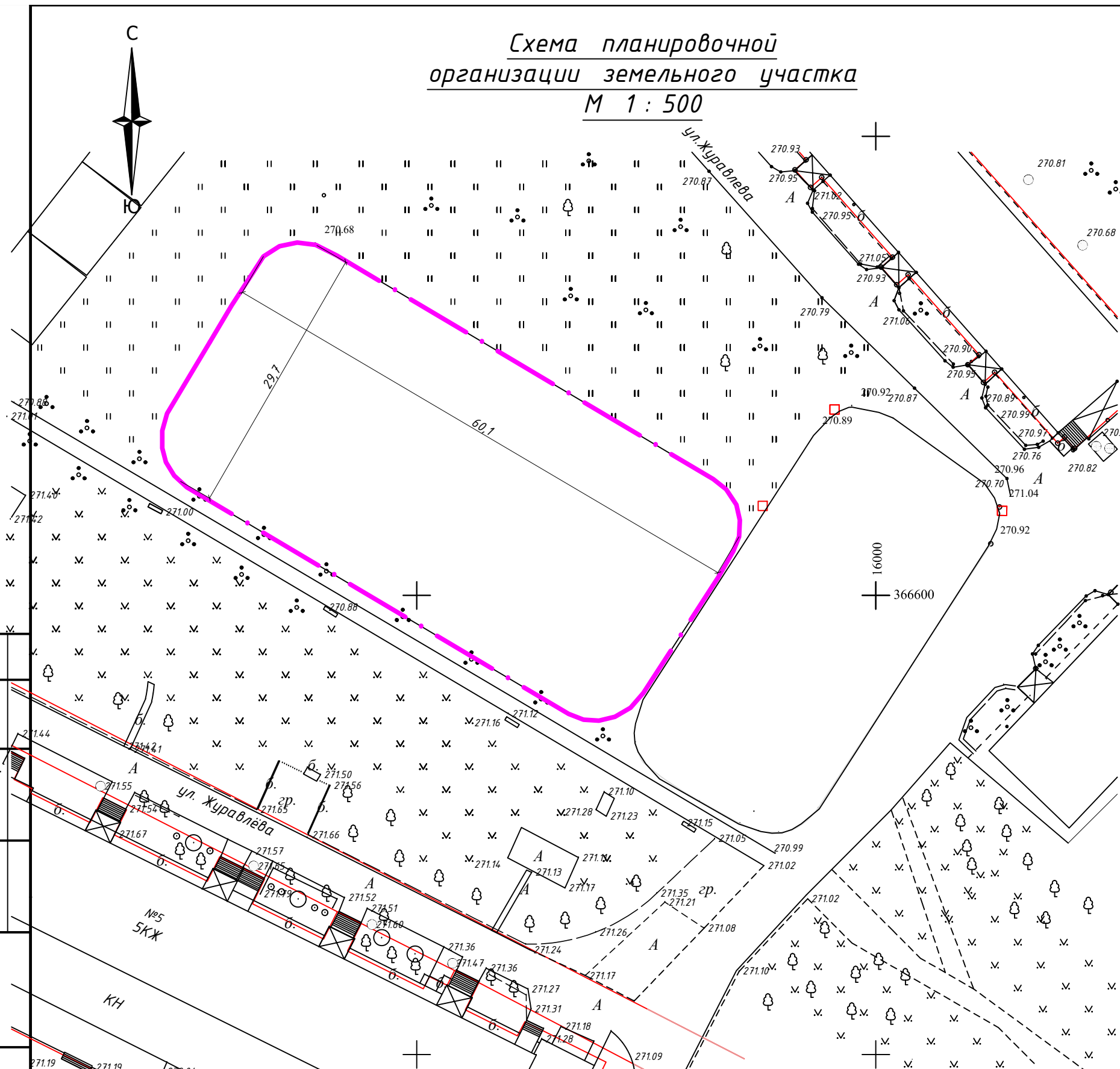
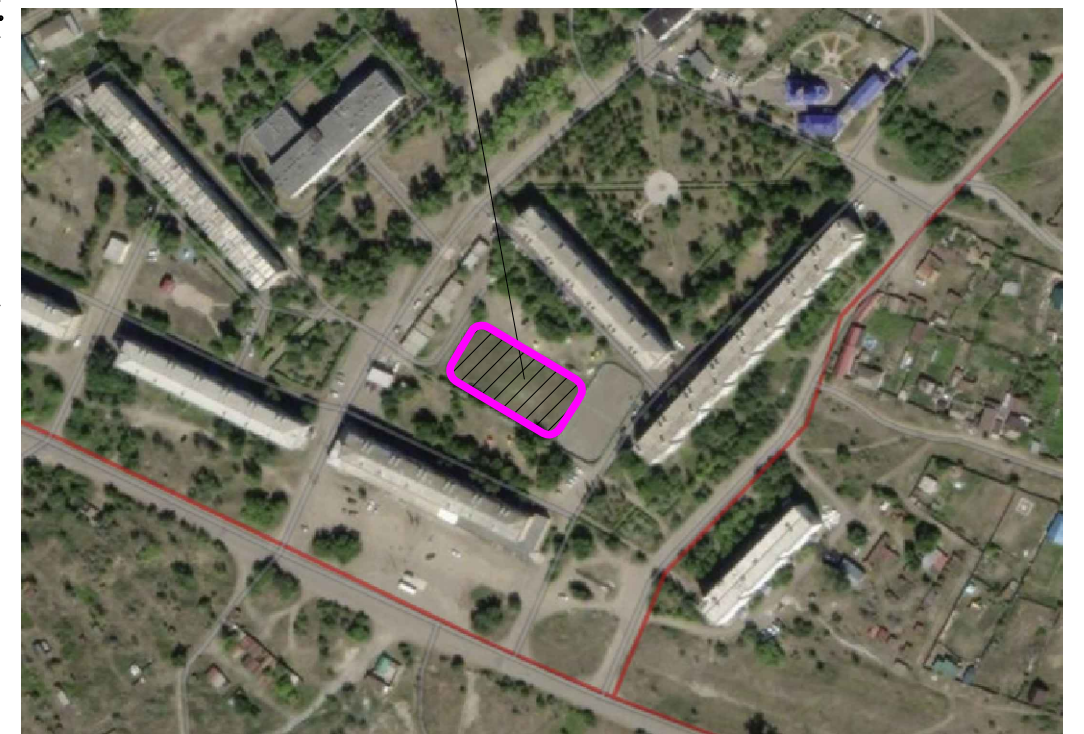
М 1 : 500

Технико-экономические показатели

1. Общая площадь земельного участка - 1782,00 м<sup>2</sup>;
2. Площадь разрешенного использования - 1782,00 м<sup>2</sup>;
3. Площадь застройки 1782,00 м<sup>2</sup>;
4. Схема разработана на основании тахеометрической съёмки участка в масштабе 1:500, выполненной МУП "Земли города" г. Минусинска 2019г.
5. Размеры даны в метрах;
6. Площадь застройки земельного участка 100%;
7. Существующий вид разрешенного использования - Земельные участки (территории) общего пользования;
8. Планируемый вид разрешенного использования - СПОРТ-код 5.1

Ситуационная схема

24:53:0200003:1091



Согласовано

Взам. инв. №

Подп. и дата

Инв. № подл.

Схема разработана на основании тахеометрической съёмки участка, выполненной МУП "Земли города" г. Минусинска 2019г.  
 Система координат местная.  
 Система высот - условная.  
 Местоположение подземных коммуникаций требует согласование с соответствующими организациями

Изм.	Кол.уч	Лист	№ док.	Подп.	Дата
ГИП		Байкова А.В.			
Разработал		Байкова А.В.			02.2024

06/24 - 2024 ПЗУ					
Заказчик: ГОРСПОРТСООРУЖЕНИЯ					
				Стадия	Лист
				П	1
				Листов	1
				Российская Федерация, Красноярский край, городской округ город Минусинск, город Минусинск, городской поселок Зеленый Бор, улица Журавлева, земельный участок 6/2	
				МУП "Земли города" г. Минусинск СРО-П-009-05062009	
				Схема планировочной организации земельного участка М 1 : 500. Ситуационная схема. ТЭП.	