

ГРАФИЧЕСКОЕ ОПИСАНИЕ

местоположения границ населенных пунктов, территориальных зон, особо охраняемых
природных территорий, зон с особыми условиями использования территории

Публичный сервитут в целях размещения ЛЭП-10кВ, КТП 10/0,4кВ в составе объекта: «Строительство ЛЭП-10кВ,
КТП 10/0,4кВ для электроснабжения объекта по адресу: Красноярский край, г. Минусинск, рп. Зеленый Бор,
ул. Сосновая, д. 7»

(наименование объекта, местоположение границ которого описано (далее - объект)

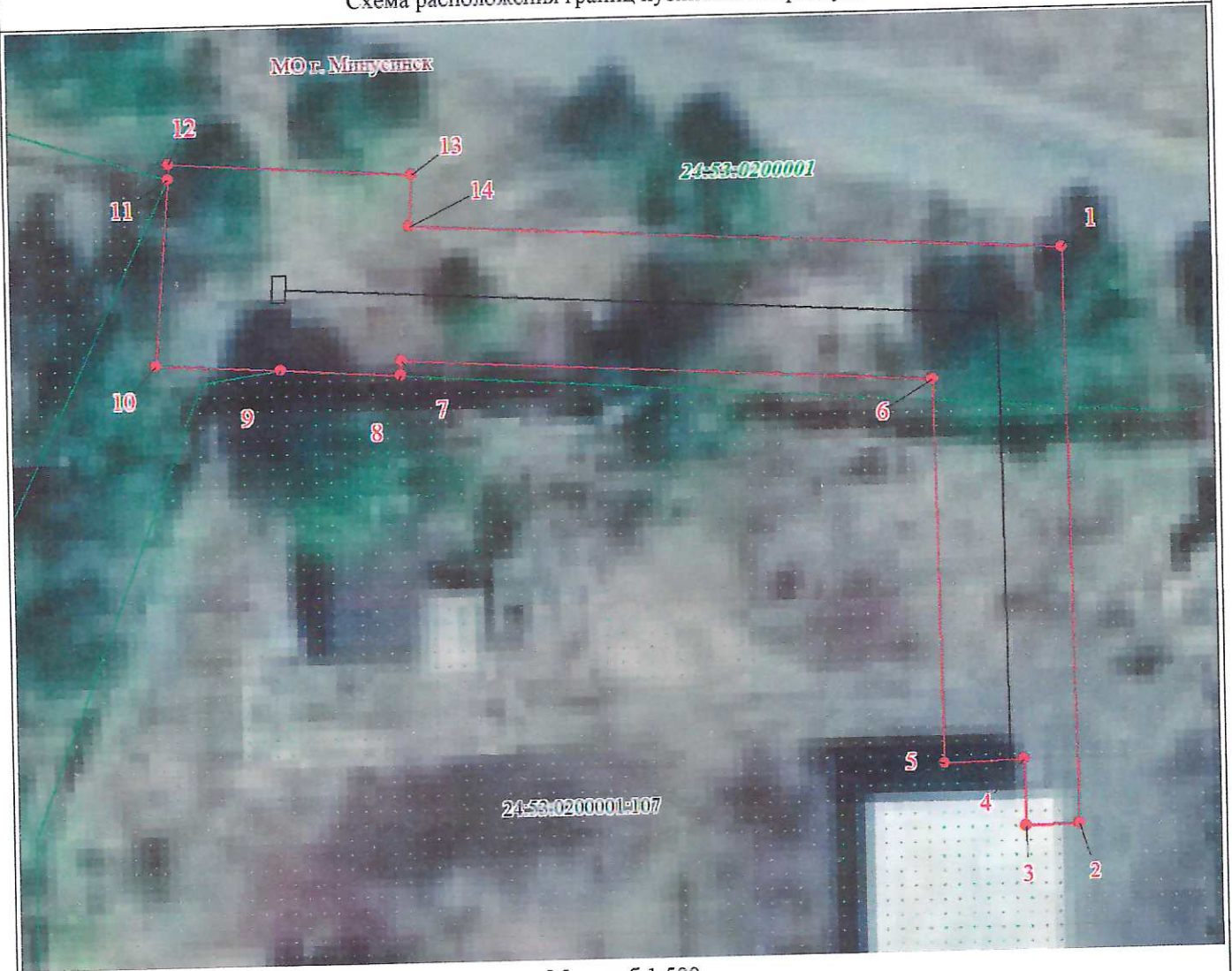
Раздел 1

Сведения об объекте		
N п/п	Характеристики объекта	Описание характеристик
1	2	3
1	Местоположение объекта	Красноярский край, Минусинск г
2	Площадь объекта ± величина погрешности определения площади ($P \pm \Delta P$), м ²	1076 ± 11
3	Иные характеристики объекта	Установить публичный сервитут на основании ходатайства акционерного общества «Красноярская региональная энергетическая компания» (660049, Красноярский край, город Красноярск, Мира проспект, дом 10, пом. 55, ОГРН 1152468001773, ИНН 2460087269) в целях размещения ЛЭП-10кВ, КТП 10/0,4кВ в составе объекта: «Строительство ЛЭП-10кВ, КТП 10/0,4кВ для электроснабжения объекта по адресу: Красноярский край, г. Минусинск, рп. Зеленый Бор, ул. Сосновая, д. 7», площадью 1076 кв.м, в границах земельного участка 24:53:0200001:107 и в границах кадастрового квартала 24:53:0200001, сроком на 49 лет.

Раздел 2

Сведения о местоположении границ объекта					
1. Система координат МСК 167					
2. Сведения о характерных точках границ объекта					
Обозначение характерных точек границ	Координаты, м		Метод определения координат характерной точки	Средняя квадратическая погрешность положения характерной точки (M _t), м	Описание обозначения точки на местности (при наличии)
	X	Y			
1	2	3	4	5	6
1	366749.24	15308.99	Аналитический метод	0.1	-
2	366706.12	15309.08	Аналитический метод	0.1	-
3	366706.11	15305.08	Аналитический метод	0.1	-
4	366711.12	15305.07	Аналитический метод	0.1	-
5	366711.06	15299.07	Аналитический метод	0.1	-
6	366739.90	15299.03	Аналитический метод	0.1	-
7	366743.18	15259.33	Аналитический метод	0.1	-
8	366742.09	15259.24	Аналитический метод	0.1	-
9	366742.92	15250.29	Аналитический метод	0.1	-
10	366743.71	15240.91	Аналитический метод	0.1	-
11	366757.61	15242.26	Аналитический метод	0.1	-
12	366758.72	15242.34	Аналитический метод	0.1	-
13	366757.06	15260.51	Аналитический метод	0.1	-

Схема расположения границ публичного сервитута



Масштаб 1:500

Используемые условные знаки и обозначения:

	Характерная точка границы публичного сервитута
	Надписи номеров характерных точек границы публичного сервитута
	Граница публичного сервитута
	Граница кадастрового квартала
	Обозначение кадастрового квартала
	Существующая часть границы, имеющиеся в ЕГРН сведения о которой достаточны для определения ее местоположения
	Надписи кадастрового номера земельного участка
	Проектируемая граница объекта капитального строительства

Подпись  Леонович Ю. Е.

Место для оттиска печати (при наличии) лица, составившего описание местоположения границ объекта



Дата 31.03.2023 г.

ГРАФИЧЕСКОЕ ОПИСАНИЕ
местоположения границ прилегающей территории
в целях размещения ЛЭП-10кВ, КТП 10/0,4кВ в составе объекта: «Строительство ЛЭП-10кВ, КТП 10/0,4кВ для
электроснабжения объекта по адресу: Красноярский край, г. Минусинск, рп. Зеленый Бор,

ул. Сосновая, д. 7»

(наименование объекта, местоположение границ которого описано (далее - объект)

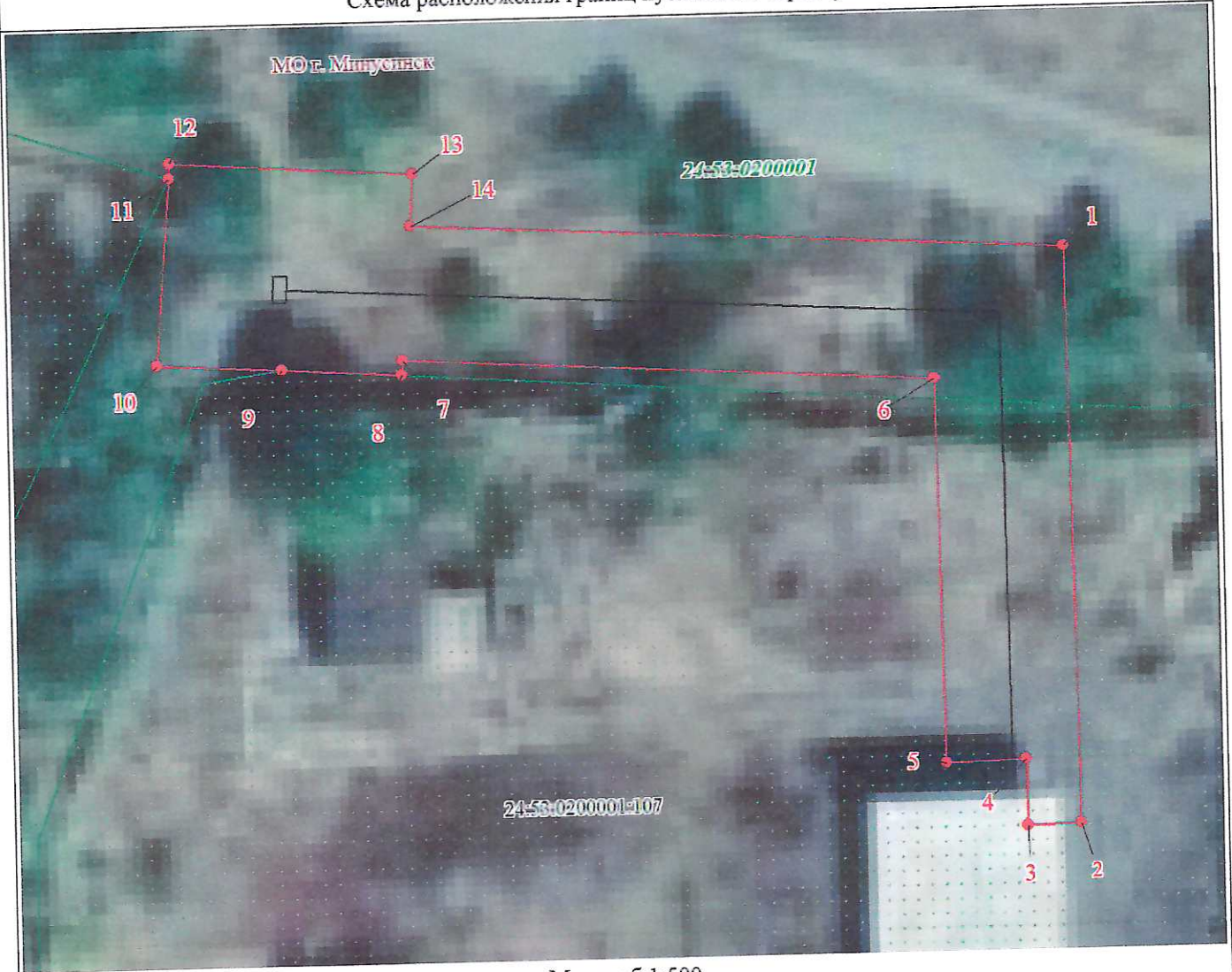
Раздел 1

Сведения об объекте		
№ п/п	Характеристики объекта	Описание характеристик
1	2	3
1	Местоположение объекта	Красноярский край, Минусинск г
2	Площадь объекта ± величина погрешности определения площади (P ± ΔP), м ²	1076 ± 11
3	Иные характеристики объекта	в составе объекта: «Строительство ЛЭП-10кВ, КТП 10/0,4кВ для электроснабжения объекта по адресу: Красноярский край, г. Минусинск, рп. Зеленый Бор, ул. Сосновая, д. 7», площадью 1076 кв.м, в границах земельного участка 24:53:0200001:107 и в границах кадастрового квартала 24:53:0200001, сроком на 49 лет.

Раздел 2

Сведения о местоположении границ объекта					
1. Система координат МСК 167					
2. Сведения о характерных точках границ объекта					
Обозначение характерных точек границ	Координаты, м		Метод определения координат характерной точки	Средняя квадратическая погрешность положения характерной точки (Mt), м	Описание обозначения точки на местности (при наличии)
	X	Y			
1	2	3	4	5	6
1	366749.24	15308.99	Аналитический метод	0.1	-
2	366706.12	15309.08	Аналитический метод	0.1	-
3	366706.11	15305.08	Аналитический метод	0.1	-
4	366711.12	15305.07	Аналитический метод	0.1	-
5	366711.06	15299.07	Аналитический метод	0.1	-
6	366739.90	15299.03	Аналитический метод	0.1	-
7	366743.18	15259.33	Аналитический метод	0.1	-
8	366742.09	15259.24	Аналитический метод	0.1	-
9	366742.92	15250.29	Аналитический метод	0.1	-
10	366743.71	15240.91	Аналитический метод	0.1	-
11	366757.61	15242.26	Аналитический метод	0.1	-
12	366758.72	15242.34	Аналитический метод	0.1	-
13	366757.06	15260.51	Аналитический метод	0.1	-
14	366753.14	15260.18	Аналитический метод	0.1	-
1	366749.24	15308.99	Аналитический метод	0.1	-
3. Сведения о характерных точках части (частей) границы объекта					
Обозначение характерных точек части границы	Координаты, м		Метод определения координат характерной точки	Средняя квадратическая погрешность положения характерной точки (Mt), м	Описание обозначения точки на местности (при наличии)
	X	Y			

Схема расположения границ публичного сервитута



Масштаб 1:500

Используемые условные знаки и обозначения:

	Характерная точка границы публичного сервитута
	Надписи номеров характерных точек границы публичного сервитута
	Граница публичного сервитута
	Граница кадастрового квартала
	Обозначение кадастрового квартала
	Существующая часть границы, имеющиеся в ЕГРН сведения о которой достаточны для определения ее местоположения
	Надписи кадастрового номера земельного участка
	Проектируемая граница объекта капитального строительства

Подпись Леонов Ю. Е.

Место для ~~оттисков печати~~ (при наличии) лица, составившего описание местоположения границ объекта



Дата 31.03.2023 г.