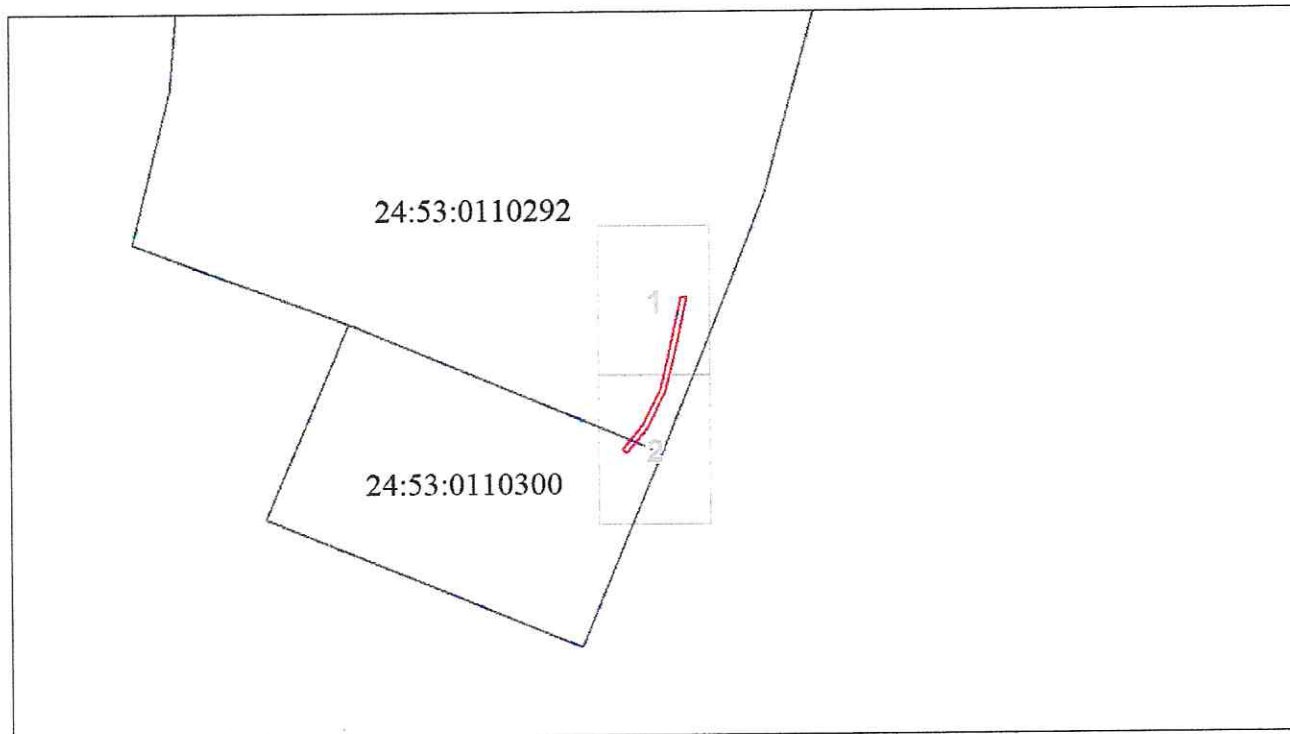


Сведения о местоположении границ объекта					
1. Система координат МСК 167 (зона 4)					
2. Сведения о характерных точках границ объекта					
Обозначение характерных точек границ	Координаты, м		Метод определения координат характерной точки	Средняя квадратическая погрешность положения характерной точки (Mt), м	Описание обозначения точки на местности (при наличии)
	X	Y			
1	2	3	4	5	6
1	375938.04	19831.13	Метод спутниковых геодезических измерений (определений)	0.1	-
2	375937.59	19835.17	Метод спутниковых геодезических измерений (определений)	0.1	-
3	375900.64	19827.33	Метод спутниковых геодезических измерений (определений)	0.1	-
4	375868.77	19819.59	Метод спутниковых геодезических измерений (определений)	0.1	-
5	375839.53	19805.91	Метод спутниковых геодезических измерений (определений)	0.1	-
6	375820.57	19790.22	Метод спутниковых геодезических измерений (определений)	0.1	-
7	375823.41	19787.36	Метод спутниковых геодезических измерений (определений)	0.1	-
8	375841.46	19802.40	Метод спутниковых геодезических измерений (определений)	0.1	-
9	375869.91	19815.75	Метод спутниковых геодезических измерений (определений)	0.1	-
10	375901.49	19823.42	Метод спутниковых геодезических измерений (определений)	0.1	-
1	375938.04	19831.13	Метод спутниковых геодезических измерений (определений)	0.1	-

План границ объекта

Обзорная схема границ ЗОУИТ



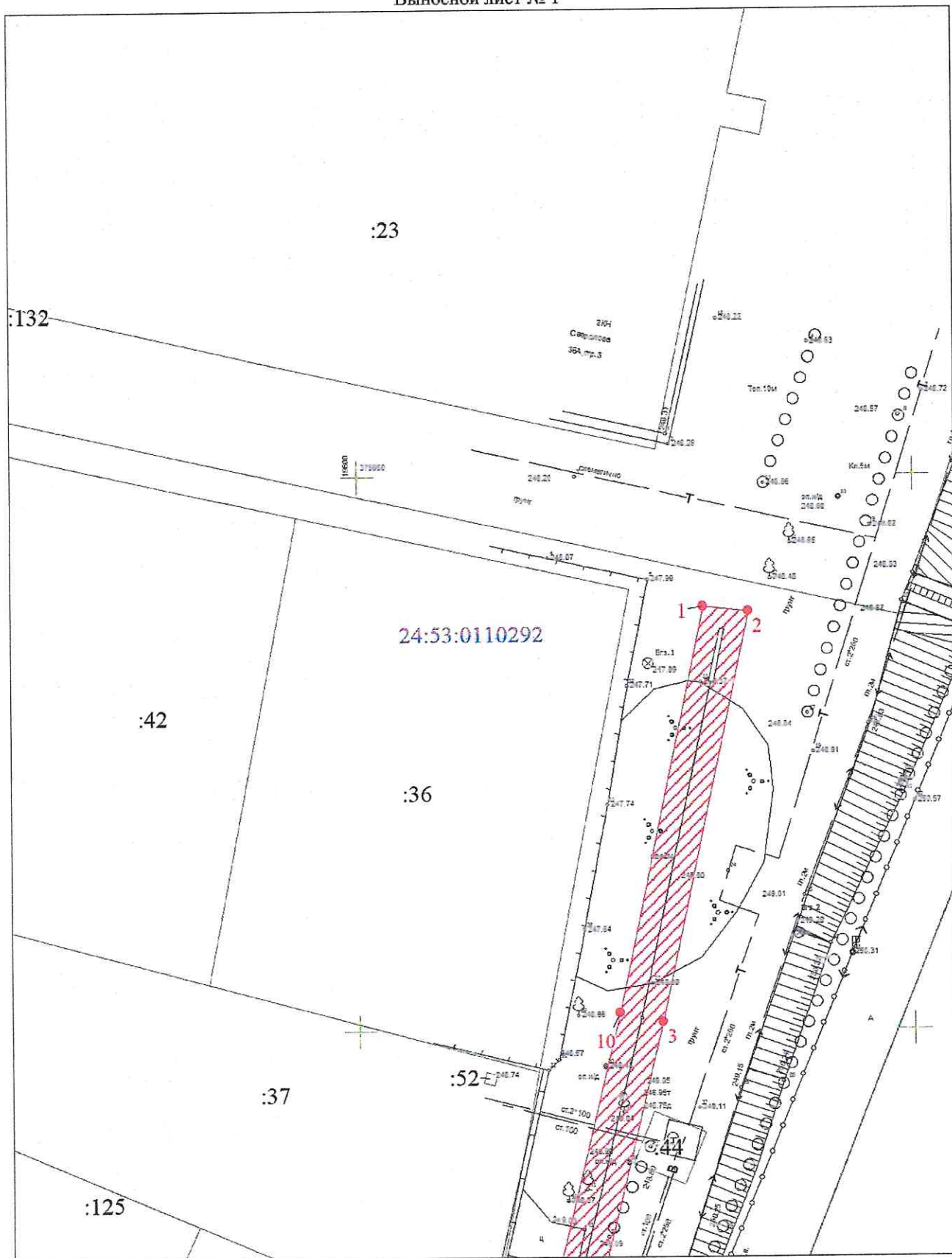
Масштаб 1:2649

Используемые условные знаки и обозначения:

	Характерная точка границы объекта землеустройства
	Надписи номеров характерных точек границы объекта землеустройства
	Граница объекта землеустройства
	Существующая часть границы, имеющиеся в ЕГРН сведения о которой достаточны для определения ее местоположения
	Надписи кадастрового номера земельного участка
	Граница кадастрового квартала
	Обозначение кадастрового квартала

План границ объекта

Выносной лист № 1



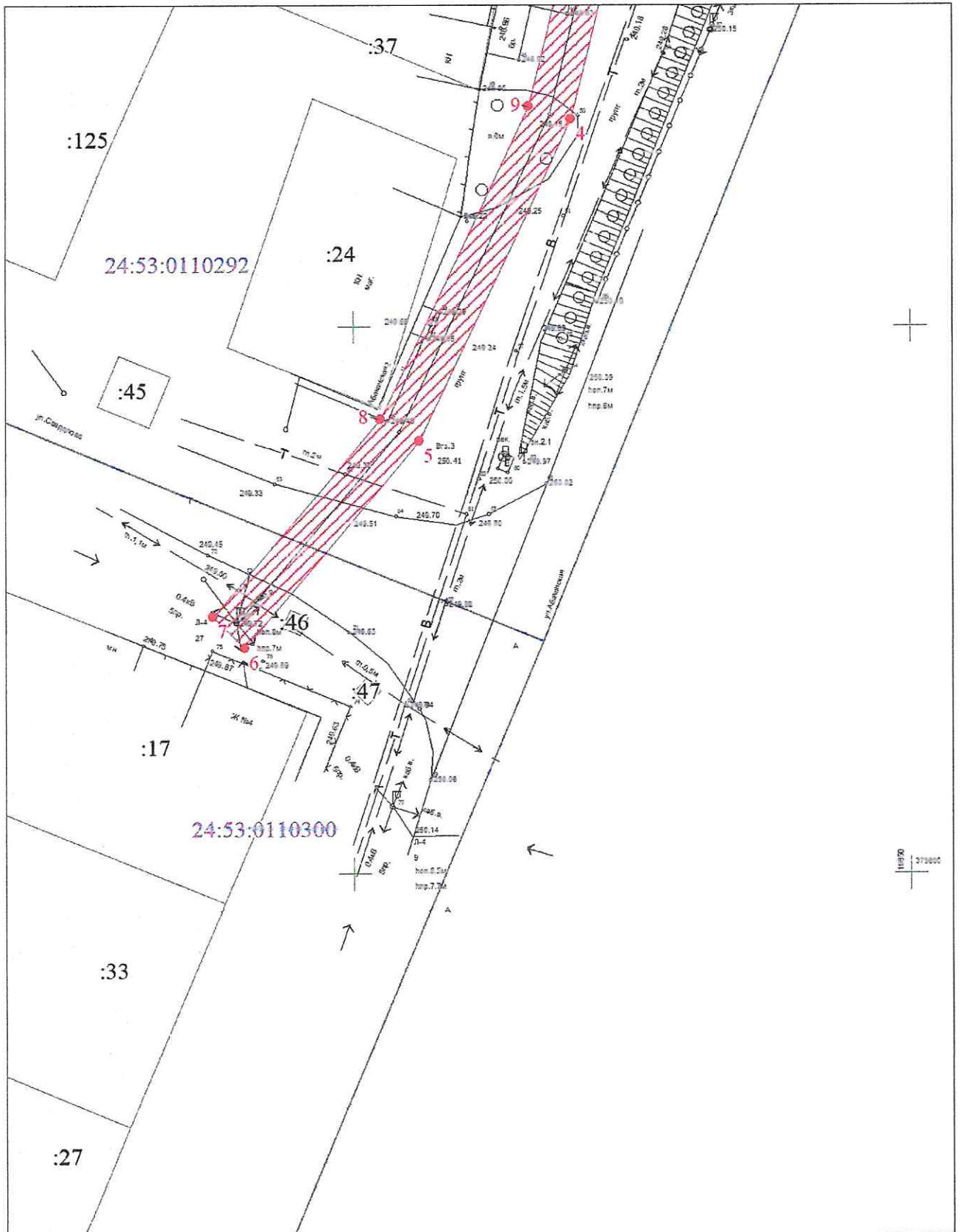
Масштаб 1:500

Используемые условные знаки и обозначения:

Условные обозначения представлены на листе 2

План границ объекта

Выносной лист № 2



Масштаб 1:500

Используемые условные знаки и обозначения:

Условные обозначения представлены на листе 2