

16.03.2022 г. АГ-418-П

ПОСТАНОВЛЕНИЕМ
АДМИНИСТРАЦИИ
Г. МИНУСИНСКА

ОПИСАНИЕ МЕСТОПОЛОЖЕНИЯ ГРАНИЦ

Публичный сервитут в целях размещения ЛЭП-0,4 кВ в составе объекта «Строительство ЛЭП-0,4 кВ, для электроснабжения объекта, расположенного по адресу: г. Минусинск, ул. Тимирязева, 15/5»

(наименование объекта, местоположение границ которого описано (далее - объект))

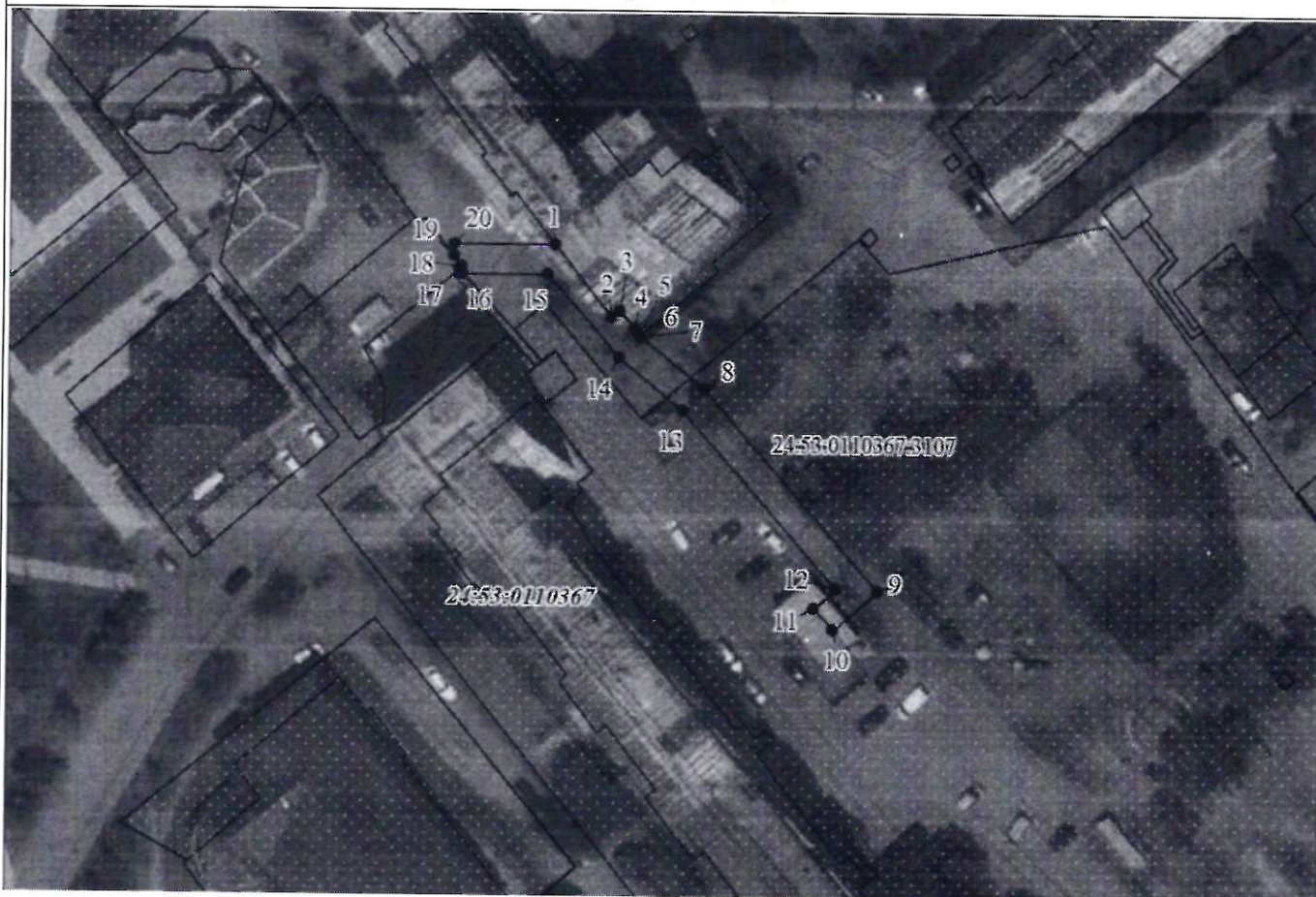
Раздел 1

Сведения об объекте		
№ п/п	Характеристики объекта	Описание характеристик
1	2	3
1	Местоположение объекта	Красноярский край, Минусинск г
2	Площадь объекта ± величина погрешности определения площади ($P \pm \Delta P$), м ²	319 ± 6
3	Иные характеристики объекта	Установить публичный сервитут на основании ходатайства акционерного общества «Красноярская региональная энергетическая компания» (660049, Красноярский край, город Красноярск, Мира проспект, дом 10, пом. 55, ОГРН 1152468001773, ИНН 2460087269) на земли, находящиеся в государственной собственности право на которые не разграничено, в целях размещения ЛЭП-0,4 кВ в составе объекта: «Строительство ЛЭП-0,4 кВ, для электроснабжения объекта, расположенного по адресу: г. Минусинск, ул. Тимирязева, 15/5», площадью 319 кв.м, в границах земельного участка 24:53:0110367:3107 и в границах кадастрового квартала 24:53:0110367, сроком на 10 лет.

Раздел 2

Сведения о местоположении границ объекта					
1. Система координат МСК 167 (зона 4)					
2. Сведения о характерных точках границ объекта					
Обозначение характерных точек границ	Координаты, м		Метод определения координат характерной точки	Средняя квадратическая погрешность положения характерной точки (Mt), м	Описание обозначения точки на местности (при наличии)
	X	Y			
1	2	3	4	5	6
1	374028.07	19435.11	Аналитический метод	0.1	-
2	374017.95	19443.17	Аналитический метод	0.1	-
3	374018.78	19444.22	Аналитический метод	0.1	-
4	374016.29	19446.40	Аналитический метод	0.1	-
5	374015.53	19447.02	Аналитический метод	0.1	-
6	374015.56	19447.06	Аналитический метод	0.1	-
7	374015.22	19447.36	Аналитический метод	0.1	-
8	374007.77	19456.32	Аналитический метод	0.1	-
9	373979.82	19481.06	Аналитический метод	0.1	-
10	373974.76	19475.13	Аналитический метод	0.1	-
11	373977.77	19472.31	Аналитический метод	0.1	-
12	373980.21	19475.28	Аналитический метод	0.1	-
13	374005.01	19453.42	Аналитический метод	0.1	-
14	374012.45	19444.48	Аналитический метод	0.1	-
15	374024.01	19434.18	Аналитический метод	0.1	-
16	374024.54	19422.53	Аналитический метод	0.1	-
17	374025.19	19421.92	Аналитический метод	0.1	-
18	374025.57	19422.38	Аналитический метод	0.1	-
19	374026.97	19421.26	Аналитический метод	0.1	-

План границ объекта



Масштаб 1:1000

Используемые условные знаки и обозначения:

•	Характерная точка границы охранной зоны
1	Надписи номеров характерных точек границы охранной зоны
—	Граница охранной зоны
—	Граница кадастрового квартала
24:53:011	Обозначение кадастрового квартала
[штрихованная область]	Существующая часть границы, имеющиеся в ЕГРН сведения о которой достаточны для определения ее местоположения
:10	Надписи кадастрового номера земельного участка
—	Существующая часть границы объекта капитального строительства, имеющаяся в ЕГРН сведения о которой достаточны для определения ее местоположения

Подпись



Леонович Ю. Е.

Место для оттиска печати (при наличии) лица, составившего описание местоположения границ объекта

Дата 17.01.2022г.