

Отдел
архитектуры и градостроительства
Администрации города Минусинска

Дизайн-проект



Сквер в районе перекрестка
ул.Абаканская-ул.Народная
(сквер у часовни)

Пояснительная записка

Ландшафтная организация свободных пространств городских территорий является неотъемлемой частью городского благоустройства и озеленения. Сквер у Часовни Пантелеимона Целителя находится на перекрестке двух центральных улиц – Народная и Абаканская и относится к зоне общего пользования.

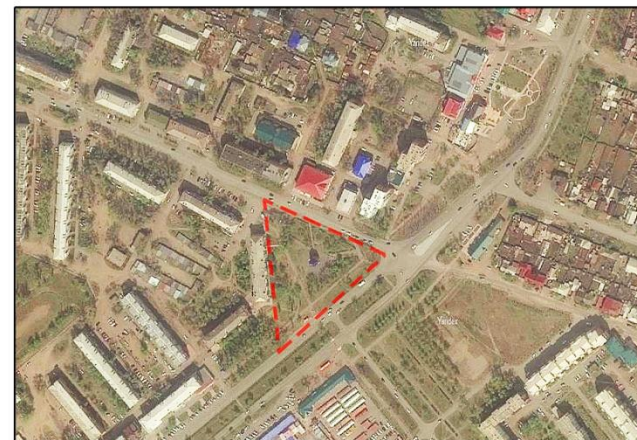
Сквер предназначен для кратковременного отдыха, вследствие чего имеет высокую посещаемость. Из-за этого элементы благоустройства сквера пришли в негодность и нуждаются в замене.

Настоящий дизайн-проект разработан с целью преобразования сквера для дальнейшего его функционального назначения.

Проектом предусмотрены следующие решения:

1. Заменить по периметру часовни существующее асфальтовое покрытие, на покрытие из бетонной декоративной брусчатки;
2. Заменить скамейки (19 шт.);
3. Заменить урны (19 шт.);
4. Установить уличное освещение декоративными фонарями на столбах (11 шт.);
5. Установить декоративные деревянные вазоны на ножках, между скамейками (10 шт.);
6. Установить каменный вазон;
7. Установить стойки для цветов (2 шт.);
8. Установить дополнительные две клумбы;
9. Со стороны ул. Народной сделать разделение между полосой дорожного движения и пешеходным тротуаром (положить асфальтовое покрытие, установить бордюр, посадить газон);
10. Дополнить живую изгородь декоративными кустарниками;
11. Расширить пешеходный тротуар в районе светофоров и остановочного пункта (положить асфальтовое покрытие, установить бордюр);
12. Сделать плавный подъем к остановочному пункту, положить асфальтовое покрытие;
13. Выделить место для рабаток вдоль пешеходного тротуара в районе центральных клумб.

Ситуационная схема





Существующая ситуация





Перспективное изображение





